

# Gebrauchte Zelte und Hallen am Markt

Verkauf, Ankauf & Vermittlung



## Inhaltsverzeichnis Ausgabe 18.12.2025

 **Kleinzelte & Pagoden**

 **Zelte**

 **Erhöhte Zelte**

 **Leichtbauhallen**

 **Stahlhallen**

 **Zubehör**



**Ihr Komplettausstatter aus Thüringen!**



## Wichtige Hinweise für Interessenten

Das Angebot an gebrauchten Zelten und Hallen am Markt sowie in unserem eigenen Lagerbestand ändert sich wöchentlich. Wir halten unsere Verkaufsliste daher so aktuell wie möglich. Im Folgenden finden Sie daher **ANGEBOTE** der aktuell verfügbaren Gebrauchtware i.d. R. von deutschen Herstellern.

Sollte kein Zubehör wie Boden,... aufgeführt sein, ist auch keiner enthalten, aber wir können i.d.R. benötigtes gewünschtes Zubehör separat anbieten. Wenn keine Schneelasten ausgewiesen sind, besitzt das Produkt auch keine Schneelast. Sollten keine Windlasten aufgeführt sein, sind wenn nicht anderes angegeben, bei Zelten mit Baubuch, diese bis Windlastzone 1 bis 3 geeignet.

In der Windlastzone 4 oder/und Küstennahen Streifen und Inseln, sind die Zelte, wenn nicht anders angegeben **NICHT geeignet**. In diesem Fall können wir jedoch geeignet günstig **NEUE ZELTE** anbieten. Deutsche Standardzelte (Binnenland) besitzen i.d.R. eine Stabilität bis Windstärke 8 und 9.

## Wann wird ein Prüfbuch benötigt?

Ab einer Grundfläche von 75 m<sup>2</sup> ist i.d.R. ein gültiges Prüfbuch für Ihr Zelt nötig. Dabei zu beachten, dass Zelte die i.d.R. näher als 5,0 m nebeneinander stehen als eine räumliche Einheit gelten. d.h. wenn Sie z.B. 4 Stück 4-Eck-Pagoden 5,0 x 5,0 m nebeneinander aufstellen, gilt dies i.d.R. als räumliche Einheit mit 100 m<sup>2</sup> und Sie benötigen ein Prüfbuch. Ist die Standzeit geringer als drei Monate gilt das Zelt als „Fliegender Bau“. Steht ein Zelt (auch insbesondere Leichtbauhallen) länger, ist vom Bauamt zu prüfen, ob ein einfaches Baugenehmigungsverfahren (mit Prüfbuch) reicht oder ob es in die Kategorie „Ortsfester Bau“ - **EU-Norm für Ortsfeste Bauten DIN EN1991** (Statik) fällt.

In diesem Fall sind sämtliche Normen für „Ortsfeste Bauten“ statisch zu berücksichtigen und damit wird eine Anmeldung bei Ihrem örtlichen Bauamt notwendig. ***Wir empfehlen daher: Bitte wenden Sie sich vor dem Kauf an Ihr örtliches Bauamt, um u.a. die am Ort benötigte Schneelast zu ermitteln.***

Vertrauen Sie in unsere langjährigen Erfahrung. Wir finden IHR Zelt bzw. IHRE Halle! Bitte beachten Sie, dass Produktbewertungen rein subjektiv sind und vom aktuellen Zustand abweichen können!



# Die aktuelle Gesetzeslage!

## EU-Norm für Fliegende Bauten ab 01.07.2012 DIN EN13782

**Die Gültigkeit** von DIN4112 ist erloschen, alle Prüf- und Bauämtern und Zeltherstellern wenden diese EU-Norm bereits an.

### **Der Zeltmarkt ab dem 01.07.2012**

Neue Zelte haben alle die statischen Rechnung nach DIN EN 13782.

Eine Erweiterung alter Systeme ist nicht mehr zulässig.

Sie erhalten lediglich noch Ersatzteile und Erweiterungen.

### **Statische Änderungen**

Windlasten ca. 10% höhere Werte. Dach zusätzliche 10 kg/m<sup>2</sup> Lasten können auf Zeltbinder umgelegt. Aufgrund dieser Ersatzlast dürfen nun zusätzliche Lasten (wie z.B. Beleuchtung) von 10 kg/m<sup>2</sup> an den Bindern angebracht werden.

### **Bestandsschutz für gebrauchte Zelte?**

Es besteht für alle alten Zelte die nach DIN 4112 gerechnet wurden Bestandsschutz.

### **Folgendes ist jedoch zu beachten:**

- Prüfbuch wird nur verlängert, wenn Sie eine lückenlose (Verlängerungs-) Historie aufweisen können.
- Im Prüfbuch muss vermerkt werden, dass Sie keine zusätzlichen Lasten (z.B. Beleuchtung) anbringen dürfen
- Kauf von Ersatzteilen für Ihr altes Zelte ist i.d.R. möglich, jedoch keine Erweiterungen, wenn im Baubuch, die benötigte Länge nicht abdeckt wird

### **Neuware**

Zelte und Hallen nach der neuen EU-Norm können wir Ihnen im Bereich Neuware in verschiedenen Größen und Ausstattungen anbieten. Bitte fragen Sie unserer Mitarbeiter. Wir beraten Sie gern.

Bei den hier angebotenen Zelten & Hallen handelt es sich um Material das entweder bei uns lagert (07768 Reinstädt), hier tätigen Sie alle Verhandlungen und Verträge mit uns oder um gebrauchte Ware im Kundenauftrag (anderer Standort wie Reinstädt), wo wir den Kontakt zum Verkäufer herstellen. Sie zahlen in diesem Fall nichts an uns. Alle Verhandlungen und Verträge werden dabei direkt mit dem Verkäufer durch Sie getätigt. Reduzierte Neuware lagert im entsprechenden Werk (Sie Standort). Hier gehen die Verträge über uns.

**Auf den nächsten Seiten finden Sie...**

# **Kleinzelte & Pagoden**

## **Diese können mögliche Eigenschaften besitzen:**

- i.d.R. Standardseitenhöhe: ca. von 2,20 bis 2,40 m
- Diverse Bauformen zur Auswahl (z.B. Spitzdächer)
- Sehr gut untereinander kombinierbar
- Boden und Fensterplanen möglich
- Keine Rasterbauweise
- Keine erhöhten Seiten
- Keine Schneelasten
- Kein Fundament nötig

Objekt P 3 x 3 - PL

# Pagoden 3 x 3 m mit Kassettenboden

Standort: Nähe Cottbus

Originalfotos



## Beschreibung

Pagoden 3 x 3 m inklusive Kassettenboden

**bis zu 30 Einh. verfügbar**

Breite: 3,00 m

Länge: 3,00 m

Firsthöhe ca.: 3,90 m

Traufhöhe ca.: 2,30 m

Planenverkleidung in Dach und Wand

Planenfarbe: weiß

**Mindestabnahme: 4 Einheiten**



## VHB Netto Gebrauchtpreis bis 9 Einh.\*:

\*Der Preis versteht sich als VHB Nettopreis zzgl. 19% MwSt.  
sowie als Abholung durch den Käufer ab angegebenen Standort.

**2.795,- €**

Standort: Nähe Cottbus

## VHB Netto Gebrauchtpreis ab 10 Einh.\*:

\*Der Preis versteht sich als VHB Nettopreis zzgl. 19% MwSt.  
sowie als Abholung durch den Käufer ab angegebenen Standort.

**2.500,- €**

Standort: Nähe Cottbus

**Objekt P 5 x 5 - HÖ**

# 2 Pagoden 5 x 5 m

Standort: Reinstädt, Nähe Jena



Originalfotos

## Beschreibung

Pagoden 5x5m, Klappsystem  
mit Füßen und Statik, ohne Boden  
professionelle Ausführung mit Aluminium-Keder-Profil,  
schwer entflammbare LKW-Plane ca. 650 g/m<sup>2</sup>;  
50% Fensterteile  
inklusive Erdnägel  
I.T. ca. 5,0m, Th: ca. 2,30; Fh: ca. 3,30m;  
Planen C-Qualität (**Stockflecken insbesondere im Dach**),  
Wand/Fenster,  
**Nur noch 2 Pagoden verfügbar, Abnahme nur im Paket**



**KEINE  
SCHNEELAST**

**Aktueller Zustand**



Stark gebraucht

Neu

## VHB Netto Gebrauchtprice (2 Pagoden)\*:

\*Der Preis versteht sich als VHB Nettopreis zzgl. 19% MwSt.  
sowie als Abholung durch den Käufer ab angegebenen Standort.

**4.995,- €**

Standort: Reinstädt, Nähe Jena

## Aufpreis für Verbindungsregenrinne

**150,- €**

## Aufpreis Stretchhimmel für beide Pagoden

**950,- €**

**weiter auf nächster Seite**



# Objekt P 5 x 5 - HÖ

## weitere Bilder zu Objekt P 5 x 5 - HÖ



Originalfotos



**Objekt VZ 3 x 6**

# Vereinszelt 3 x 6 m

Standort: Reinstädt bei Jena

## Beschreibung

Originalfoto

**extrem schnell, einfach, platzsparend und professionell durchdacht**  
**kompaktes und stabiles Partyzelt aus leichten Aluprofilen mit Klappbindern**  
**LKW-Planenmaterial 650 g/m<sup>2</sup>, schwerentflammbar**  
**schneller Auf- und Abbau**

Breite: 3,00 m

Länge: 6,00 m

Seitenhöhe: 2,10 m

Firsthöhe: 2,55 m

längstes Teil: 3,00 m

Planenverkleidung weiß,

Dachplane weiß, lichtdurchlässig, als Haube mit  
angeschweißten Giebeldreiecken

**inkl. Teilung durch Reißverschluss im Giebel**

für mittlere Witterungsverhältnisse geeignet,  
zur Selbstmontage möglich, ohne Statik

Gewicht ca.: 130,00 kg

Packmaß ca.: 3,00 x 0,45 x 0,95 m

**starke Gebrauchsspuren, vorallem in Dachplane (Stockflecken),  
technisch aber einwandfrei**

### gegen Aufpreis:

- Teilung mit Reißverschluss für Planenlängsseite: 65,-€ / Stk.
- Fenster: 85,-€ / Stk.
- Befestigung mit Betongewichten inkl. Planenhaube: 1.250,-€  
(ausreichend für Vereinszelt mit 6m Länge)

**Zelt liegt zum Abholen bereit.**



## VHB Netto Gebrauchtpreis\*:

\*Der Preis versteht sich als VHB Nettopreis zzgl. 19% MwSt.  
sowie als Abholung durch den Käufer ab angegebenen Standort.

# 2.995,- €

Neupreis: ca. 6.000,- €

Standort: 07768 Reinstädt

## Objekt PZRundbogen

# Rundbogenzelte / Gangway 3 x 30 m oder einzeln mit und ohne Boden

(mit Boden Zeltgang bis 27m oder 5 einzelne Zelte 3x3m möglich)

**Standort: Reinstadt**

Originalfotos

**Rundbogenzelte mit 3 m Spannweite  
– flexibel, robust und vielseitig erweiterbar**

Frei kombinierbare  
Rundbogenzelte von 3x3m



Unsere hochwertigen Rundbogenzelte mit 3 m Spannweite sind die perfekte Lösung für vielfältige Anwendungen im privaten und gewerblichen Bereich. Ob als Gangway, Walkway, Balderinzelt, Laubengang, Verkaufs-, Gastronomie- oder Ausstellungszelt – diese Zeltkonstruktionen überzeugen durch Flexibilität, Qualität und Langlebigkeit.

### Details:

Grundmaß: 3 x 3 m (einzeln stellbar mit/ohne Boden)

Erweiterbar im 3-m-Raster: z. B. 3x6 m, 3x9 m, 3x12 m,

bis zu 3x30 m möglich (**mit Boden ist ein Zeltgang bis 27m oder 5 einzelne Zelte 3x3m möglich**)

Stabile Konstruktion: Aluminium-Keder-Profil für professionellen Aufbau

Planenqualität: Schwer entflammable Lkw-Plane (ca. 650 g/m<sup>2</sup>), B-Qualität

Maße & Aufbauhöhe: Traufhöhe ca. 2,10 m |

Firsthöhe ca. 3,46 m, Befestigung: Erdnagelbefestigung – stabil für robuste Witterungsverhältnisse

Transportmaß: Kürzestes Bauteil 1,36 m | Längstes 3,0 m

Flexibles Nutzungskonzept: Frei kombinierbar in der Länge – ideal für individuelle Platzbedarfe

Teilweise mit Fenstern, geschlossene Seitenplanen für Einzelzelte

Aktueller Zustand



Stark gebraucht

Neu



KEINE  
SCHNEELAST

### Aluminium-Unterbauboden (81 m<sup>2</sup> inklusive),

mit Boden sind 5 einzelne Zelte 3x3m oder ein Zeltgang von 3x27m möglich

ohne Boden ist ein Zeltgang von 3 x 30 m möglich

Erdnägel enthalten, Gewichte gegen Aufpreis

**VHB Netto Gebrauchtpreis\*  
in gutem Zustand:**

\*Der Preis versteht sich als VHB Nettopreis zzgl. 19% MwSt.  
sowie als Abholung durch den Käufer ab angegebenen Standort.

**19.995,- €**

ab Standort: Reinstadt

**Weitere Bilder auf nächster Seite**



Bei Interesse bitten wir um umgehende Meldung bei TAXIS - Industrie & Events Steffen Köhler, Dorfstr. 23 - 07768 Reinstadt  
Telefon: 036422 - 6990 info@taxis-online.com

# Objekt PZ Rundbogen

## Ihre Vorteile:

Einfache Selbstmontage möglich, Vielseitig einsetzbar:  
Ideal für Events, Gastronomie, Promotion, Märkte,  
Messen oder private Feiern  
Langfristig nutzbar:  
Investition statt Miete – wirtschaftlich sinnvoll  
und jederzeit einsatzbereit



**VHB Netto Gebrauchtprice\***  
**in gutem Zustand:**

\*Der Preis versteht sich als VHB Nettopreis zzgl. 19% MwSt.  
sowie als Abholung durch den Käufer ab angegebenen Standort.

**19.995,- €**

ab Standort: Reinstadt

Bei Interesse bitten wir um umgehende Meldung bei TAXIS - Industrie & Events Steffen Köhler, Dorfstr. 23 - 07768 Reinstadt  
Telefon: 036422 - 6990 [info@taxis-online.com](mailto:info@taxis-online.com)

Objekt VZ 4 x 12

# Vereinszelt 4 x 12 m

Standort: Reinstadt bei Jena

Originalfotos

## Beschreibung

**extrem schnell, einfach, platzsparend und professionell durchdacht**  
**kompaktes und stabiles Partyzelt aus leichten Aluprofilen mit Klappbindern**  
**LKW-Planenmaterial 650 g/m<sup>2</sup>, schwerentflammbar**  
**schneller Auf- und Abbau**

Breite: 4,00 m

Länge: 12,00 m

Seitenhöhe: 2,10 m

Firsthöhe: 2,55 m

längstes Teil: 3,00 m

Planenverkleidung weiß,

**Dachplane Opak (lichtundurchlässig)**, als Haube mit angeschweißten Giebdreiecken

**inkl. extra Dachplane für Aufbau als 6x6m**

**inkl. Teilung durch Reißverschluss im Giebel**

für mittlere Witterungsverhältnisse geeignet,

zur Selbstmontage möglich, ohne Statik

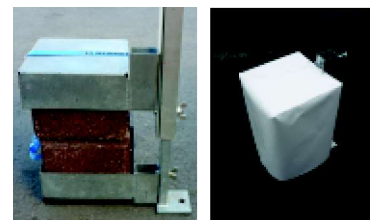
Gewicht ca.: 250,00 kg

Packmaß ca.: 3,00 x 0,70 x 1,05 m

### gegen Aufpreis:

- Teilung mit Reißverschluss für Planenlängsseite: 65,-€ / Stk.
- Fenster: 85,-€ / Stk.
- Befestigung mit Betongewichten inkl. Planenhaube: 2.500,-€ (ausreichend für Vereinszelt mit 12m Länge)

**Zelt liegt zum Abholen bereit.**



## VHB Netto Gebrauchtpreis\*:

\*Der Preis versteht sich als VHB Nettopreis zzgl. 19% MwSt.  
sowie als Abholung durch den Käufer ab angegebenen Standort.

# 7.995,- €

Neupreis: ca. 10.000,- €

Standort: 07768 Reinstadt

**Objekt VZ 6 x 12**

# Vereinszelt 6 x 12 m

Standort: Reinstädt bei Jena

Originalfotos

## Beschreibung

**extrem schnell, einfach, platzsparend und professionell durchdacht**  
**kompaktes und stabiles Partyzelt aus leichten Aluprofilen mit Klappbindern**  
**LKW-Planenmaterial 650 g/m<sup>2</sup>, schwerentflammbar**  
**schneller Auf- und Abbau**

Breite: 6,00 m

Länge: 12,00 m

Seitenhöhe: 2,10 m

Firsthöhe: 2,55 m

längstes Teil: 3,20 m

Planenverkleidung weiß,

**Dachplane Opak (lichtundurchlässig)**, als Haube mit angeschweißten Giebdreiecken

**inkl. extra Dachplane für Aufbau als 6x6m**

**inkl. Teilung durch Reißverschluss im Giebel**

für mittlere Witterungsverhältnisse geeignet,

zur Selbstmontage möglich, ohne Statik

Gewicht ca.: 310,00 kg

Packmaß ca.: 3,20 x 0,70 x 1,05 m

**gegen Aufpreis:**

- Teilung mit Reißverschluss für Planenlängsseite: 65,-€ / Stk.

- Fenster: 85,-€ / Stk.

- Befestigung mit Betongewichten inkl. Planenhaube: 2.500,-€  
(ausreichend für Vereinszelt mit 12m Länge)

**Zelt liegt zum Abholen bereit.**



**VHB Netto Gebrauchtpreis\*:**

\*Der Preis versteht sich als VHB Nettopreis zzgl. 19% MwSt.  
sowie als Abholung durch den Käufer ab angegebenen Standort.

**8.995,- €**

Neupreis: ca. 11.000,- €

Standort: 07768 Reinstädt

# Sie haben nichts passendes gefunden?

Die Liste für gebrauchte Zelte und Hallen ändert sich ca. aller 14 Tage.  
Wir fügen regelmäßig neue Angebote hinzu, und entfernen bereits verkaufte.

Schauen Sie immer wieder auf **www.taxis-online.com** vorbei.

## Sie haben keine Zeit? Wir suchen für Sie.

Beauftragen Sie uns mit einer unverbindlichen  
Recherche nach Ihrem gewünschten Zelt oder Ihre Halle.

- Teilen Sie uns Ihre individuellen Vorstellungen mit.  
Minimale und Maximale Breite, Länge, Seitenhöhe  
und eine eventuell benötigte Schneelast etc.
- Nennen Sie uns Ihre **realistische** Preisvorstellung.
- Senden Sie uns Ihre Daten an [info@taxis-online.com](mailto:info@taxis-online.com).
- Finden wir was passendes, informieren wir Sie direkt.

**Auf den nächsten Seiten finden Sie...**

# **Gebrauchte Zelte**

## **Diese können mögliche Eigenschaften besitzen:**

- i.d.R. Standardseitenhöhe: ca. von 2,20 bis 2,40 m
- Standardisierte Giebeldach - Formen
- Rasterbausweise (einfach erweiterbar)
- Gut untereinander kombinierbar
- Boden und Planen möglich
- Keine Schneelasten
- Kein Fundament nötig

Professionelle deutsche Zelte

bis max. Windstärke 8 bis 9 (bis ca.80 km/h).



**KEINE  
SCHNEELAST**

**Objekt Z 5 x 15 - HT**

# verschiedene Zelte

## z.B. 5 x 15 m

Standort: Nähe Berlin

**REDUZIERTER  
NEUWARE**

**Beispielfoto**

### Beschreibung:

Breite: 5,00 m, Länge: 15,00 m

**ca. Traufhöhe: 2,30 m**

ca. Firsthöhe: 3,11 m

**Raster: 5,00 m**

**Aluminium-Kederprofil**

**Hauptprofil mind.: 110 x 68 x 3mm**

Komplette Beplanung

Planen: weiße PVC beschichtete Gewebeplanen,

ca. 650g/m², B1 - schwer entflammbar,

lichtdurchlässig

Aktueller Zustand



Stark gebraucht

Neu



**KEINE  
SCHNEELAST**

### **ACHTUNG: Tagespreise, tagesaktuelle Konditionen bitte anfragen!**

Aufgrund der aktuellen Situation (Energiepreissteigerungen, Materialpreissteigerungen, Materialverfügbarkeit etc.), kann keine Preisgarantie gegeben werden.

### **Festpreis Netto-Neupreis 5x15m\***

\*Der Preis versteht sich als Nettopreis zzgl. 19% MwSt.  
sowie als Abholung durch den Käufer ab angegebenen Standort.  
zzgl. Transportkosten & Montagekosten

# ab 8.300,- €

**Standort: Nähe Berlin**

zzgl. Transportkosten abhängig von Zeltgröße und Lieferort

**Aufpreis für eine Zelt-Erweiterung  
ohne Diagonale, Länge 5,00m**

## 1.995,- €

**Aufpreis für eine Zelt-Erweiterung  
mit Diagonale, Länge 5,00m (ab jedem 7. Feld)**

## 2.150,- €

**Aufpreis Stahlunterbau-Holzboden ca. 86,67 € / m²**

## 6.500,- €

**Aufpreis Prüfbuch ohne Zeltboden**

## 395,- €

**Aufpreis Prüfbuch mit Zeltboden**

## 695,- €

**In unterschiedlicher Ausstattung möglich. Optionales Zubehör gegen Aufpreis erhältlich!**

Bei Interesse bitten wir um umgehende Meldung bei TAXIS - Industrie & Events Steffen Köhler, Dorfstr. 23 - 07768 Reinstadt  
Telefon: 036422 - 6990 [info@taxis-online.com](mailto:info@taxis-online.com)

**Objekt Z 6 x 15 - HT**

# verschiedene Zelte

## z.B. 6 x 15 m

Standort: Nähe Berlin

**REDUZIERTE  
NEUWARE**

**Beispielfoto**

### Beschreibung:

Breite: 6,04 m, Länge: 15,00 m

**ca. Traufhöhe: 2,30 m**

ca. Firsthöhe: 3,28 m

**Raster: 5,00 m**

**Aluminium-Kederprofil**

**Hauptprofil mind.: 110 x 68 x 3mm**

Komplette Beplanung

Planen: weiße PVC beschichtete Gewebeplanen,

ca. 650g/m<sup>2</sup>, B1 - schwer entflammbar,

lichtdurchlässig

Aktueller Zustand



**KEINE  
SCHNEELAST**

### **ACHTUNG: Tagespreise, tagesaktuelle Konditionen bitte anfragen!**

Aufgrund der aktuellen Situation (Energiepreissteigerungen, Materialpreissteigerungen, Materialverfügbarkeit etc.), kann keine Preisgarantie gegeben werden.

### **Festpreis Netto-Neupreis 6x15m\***

\*Der Preis versteht sich als Nettopreis zzgl. 19% MwSt.  
sowie als Abholung durch den Käufer ab angegebenen Standort.  
zzgl. Transportkosten & Montagekosten

## **ab 9.910,- €**

**Standort: Nähe Berlin**

zzgl. Transportkosten abhängig von Zeltgröße und Lieferort

**Aufpreis für eine Zelt-Erweiterung  
ohne Diagonale, Länge 5,00m**

## **2.350,- €**

**Aufpreis für eine Zelt-Erweiterung  
mit Diagonale, Länge 5,00m (ab jedem 7. Feld)**

## **2.550,- €**

**Aufpreis Stahlunterbau-Holzboden ca. 92,22 € / m<sup>2</sup>**

## **8.300,- €**

**Aufpreis Prüfbuch ohne Zeltboden**

## **395,- €**

**Aufpreis Prüfbuch mit Zeltboden**

## **695,- €**

**In unterschiedlicher Ausstattung möglich. Optionales Zubehör gegen Aufpreis erhältlich!**

Bei Interesse bitten wir um umgehende Meldung bei TAXIS - Industrie & Events Steffen Köhler, Dorfstr. 23 - 07768 Reinstädt  
Telefon: 036422 - 6990 [info@taxis-online.com](mailto:info@taxis-online.com)

**Objekt Z 6 x 15 - RÖ**

# verschiedene Zelte

## z.B. 6 x 15 m

Standort: Nähe Ranstadt

**REDUZIERTE  
NEUWARE**

**Beispielfoto**

### **Beschreibung:**

Breite: 6,00 m, Länge: 15,00 m

**ca. Traufhöhe: 2,30 m**

ca. Firsthöhe: 3,38 m

**Raster: 3,00 m**

**Aluminium-Kederprofil**

**Hauptprofil mind.: 94 x 48 x 3mm**

Komplette Beplanung

Planen: weiße PVC beschichtete Gewebeplanen,

ca. 650g/m<sup>2</sup>, B1 - schwer entflammbar,

lichtdurchlässig

Aktueller Zustand



**KEINE  
SCHNEELAST**

### **ACHTUNG: Tagespreise, tagesaktuelle Konditionen bitte anfragen!**

Aufgrund der aktuellen Situation (Energiepreissteigerungen, Materialpreissteigerungen, Materialverfügbarkeit etc.), kann keine Preisgarantie gegeben werden.

### **Festpreis Netto-Neupreis 6x15m\***

\*Der Preis versteht sich als Nettopreis zzgl. 19% MwSt.  
sowie als Abholung durch den Käufer ab angegebenen Standort.  
zzgl. Transportkosten & Montagekosten

## **ab 11.400,- €**

**Standort: Nähe Ranstadt**

zzgl. Transportkosten abhängig von Zeltgröße und Lieferort

**Aufpreis für eine Zelt-Erweiterung  
ohne Diagonale, Länge 3,00m**

## **1.670,- €**

**Aufpreis für eine Zelt-Erweiterung  
mit Diagonale, Länge 3,00m (ab jedem 7. Feld)**

## **1.850,- €**

**Aufpreis Kantholzunterbau-Holzboden  
ca. 65,00 € / m<sup>2</sup>**

## **5.850,- €**

**Aufpreis Prüfbuch ohne Zeltboden**

## **565,- €**

**Aufpreis Prüfbuch mit Zeltboden**

## **750,- €**

**In unterschiedlicher Ausstattung möglich. Optionales Zubehör gegen Aufpreis erhältlich!**

Bei Interesse bitten wir um umgehende Meldung bei TAXIS - Industrie & Events Steffen Köhler, Dorfstr. 23 - 07768 Reinstadt  
Telefon: 036422 - 6990 [info@taxis-online.com](mailto:info@taxis-online.com)

**Objekt Z 8 x 15 - HT**

# verschiedene Zelte

## z.B. 8 x 15 m

Standort: Nähe Berlin

**REDUZIERTE  
NEUWARE**

**Beispielfoto**

### Beschreibung:

Breite: 8,00 m, Länge: 15,00 m

**ca. Traufhöhe: 2,30 m**

ca. Firsthöhe: 3,60 m

**Raster: 5,00 m**

**Aluminium-Kederprofil**

**Hauptprofil mind.: 110 x 68 x 3mm**

Komplette Beplanung

Planen: weiße PVC beschichtete Gewebeplanen,

ca. 650g/m<sup>2</sup>, B1 - schwer entflammbar,

lichtdurchlässig

Aktueller Zustand



**KEINE  
SCHNEELAST**

### **ACHTUNG: Tagespreise, tagesaktuelle Konditionen bitte anfragen!**

Aufgrund der aktuellen Situation (Energiepreissteigerungen, Materialpreissteigerungen, Materialverfügbarkeit etc.), kann keine Preisgarantie gegeben werden.

### **Festpreis Netto-Neupreis 8x15m\***

\*Der Preis versteht sich als Nettopreis zzgl. 19% MwSt.  
sowie als Abholung durch den Käufer ab angegebenen Standort.  
zzgl. Transportkosten & Montagekosten

# ab 11.165,- €

**Standort: Nähe Berlin**

zzgl. Transportkosten abhängig von Zeltgröße und Lieferort

**Aufpreis für eine Zelt-Erweiterung  
ohne Diagonale, Länge 5,00m**

## 2.550,- €

**Aufpreis für eine Zelt-Erweiterung  
mit Diagonale, Länge 5,00m (ab jedem 7. Feld)**

## 2.850,- €

**Aufpreis Stahlunterbau-Holzboden ca. 86,67 € / m<sup>2</sup>**

## 10.400,- €

**Aufpreis Prüfbuch ohne Zeltboden**

## 395,- €

**Aufpreis Prüfbuch mit Zeltboden**

## 695,- €

**In unterschiedlicher Ausstattung möglich. Optionales Zubehör gegen Aufpreis erhältlich!**

Bei Interesse bitten wir um umgehende Meldung bei TAXIS - Industrie & Events Steffen Köhler, Dorfstr. 23 - 07768 Reinstädt  
Telefon: 036422 - 6990 [info@taxis-online.com](mailto:info@taxis-online.com)

**Objekt Z 8 x 15 - RÖ**

# verschiedene Zelte

## z.B. 8 x 15 m

Standort: Nähe Ranstadt

**REDUZIERTE  
NEUWARE**

**Beispielfoto**

### **Beschreibung:**

Breite: 8,00 m, Länge: 15,00 m

**ca. Traufhöhe: 2,30 m**

ca. Firsthöhe: 3,38 m

**Raster: 3,00 m**

**Aluminium-Kederprofil**

**Hauptprofil mind.: 94 x 48 x 3mm**

Komplette Beplanung

Planen: weiße PVC beschichtete Gewebeplanen,

ca. 650g/m<sup>2</sup>, B1 - schwer entflammbar,

lichtdurchlässig

Aktueller Zustand



**KEINE  
SCHNEELAST**

### **ACHTUNG: Tagespreise, tagesaktuelle Konditionen bitte anfragen!**

Aufgrund der aktuellen Situation (Energiepreissteigerungen, Materialpreissteigerungen, Materialverfügbarkeit etc.), kann keine Preisgarantie gegeben werden.

### **Festpreis Netto-Neupreis 8x15m\***

\*Der Preis versteht sich als Nettopreis zzgl. 19% MwSt.  
sowie als Abholung durch den Käufer ab angegebenen Standort.  
zzgl. Transportkosten & Montagekosten

**ab 12.530,- €**

**Standort: Nähe Ranstadt**

zzgl. Transportkosten abhängig von Zeltgröße und Lieferort

**Aufpreis für eine Zelt-Erweiterung  
ohne Diagonale, Länge 3,00m**

**1.780,- €**

**Aufpreis für eine Zelt-Erweiterung  
mit Diagonale, Länge 3,00m (ab jedem 7. Feld)**

**1.950,- €**

**Aufpreis Kantholzunterbau-Holzboden  
ca. 65,00 € / m<sup>2</sup>**

**7.800,- €**

**Aufpreis Prüfbuch ohne Zeltboden**

**620,- €**

**Aufpreis Prüfbuch mit Zeltboden**

**850,- €**

**In unterschiedlicher Ausstattung möglich. Optionales Zubehör gegen Aufpreis erhältlich!**

Bei Interesse bitten wir um umgehende Meldung bei TAXIS - Industrie & Events Steffen Köhler, Dorfstr. 23 - 07768 Reinstädt  
Telefon: 036422 - 6990 [info@taxis-online.com](mailto:info@taxis-online.com)

**Objekt Z 8 x 25 / 45 - RÖ**

# Festzelt 8x25 m oder als 8x45 m inkl. Stauboden

Standort: Nähe Bamberg

Originalfoto

**Gebrauchtes Zelt 8x25m, 2x verfügbar  
oder als ein Zelt 8x45m**

Baujahr: 2012

Seitenhöhe: 2,35m

5m Raster

Farbe Dach: weiß

Farbe Seiten: rot/weiß

**inkl. Stauboden, Portale, Opakdachplanen**

Planenverkleidung in Dach und Wand

Aktueller Zustand



Stark gebraucht

Neu



KEINE  
SCHNEELAST

**Das Zelt ist eingelagert und kann besichtigt werden.**

## VHB Netto Gebrauchtpreise\*:

\*Der Preis versteht sich als VHB Nettopreis zzgl. 19% MwSt.  
sowie als Abholung durch den Käufer ab angegebenen Standort Nähe Bamberg.

**Zelt 8x25m (2 Stk. verfügbar, inkl. Stauboden,  
Portale, Opak-Dachplanen)**

**19.995,- €**

**Zelt 8x45m (inkl. Stauboden, Portale,  
Opak-Dachplanen)**

**35.000,- €**

**Prüfbuch mit TÜV**

**995,- €**

**pro Dekoband rot/weiß**

**200,- €**

**pro Lampe mit 5 Kugeln**

**95,- €**

**Brüstung Holz halbhoch mit halbhohen  
Fensterplanen**

**1.350,- €**

**Wirtschaftsanbau 5x3m**

**950,- €**

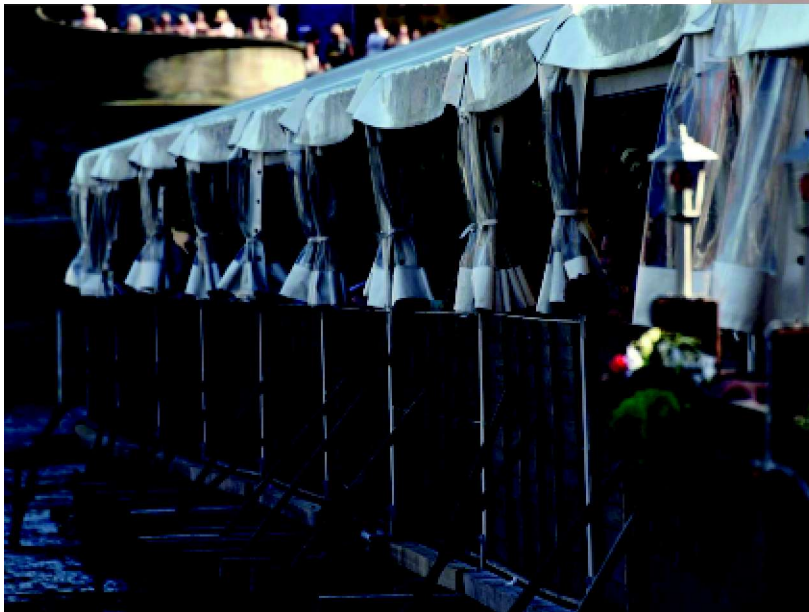
**Wirtschaftsanbau 4x5m**

**999,- €**

**weiter auf nächster Seite**



# Objekt Z 8 x 25 / 45 - RÖ



Objekt Z 10 x 10 - HT

# verschiedene Zelte

## z.B. 10 x 10 m

Standort: Nähe Berlin

**REDUZIERTER  
NEUWARE**

Beispielfoto

### Beschreibung:

Breite: 10,00 m, Länge: 10,00 m

ca. Traufhöhe: 2,30 m

ca. Firsthöhe: 3,98 m

Raster: 5,00 m

Aluminium-Kederprofil

Hauptprofil mind.: 110 x 68 x 3mm

Komplette Beplanung

Planen: weiße PVC beschichtete Gewebeplanen,

ca. 650g/m², B1 - schwer entflammbar,

lichtdurchlässig

Aktueller Zustand



**KEINE  
SCHNEELAST**

### **ACHTUNG: Tagespreise, tagesaktuelle Konditionen bitte anfragen!**

Aufgrund der aktuellen Situation (Energiepreissteigerungen, Materialpreissteigerungen, Materialverfügbarkeit etc.), kann keine Preisgarantie gegeben werden.

### **Festpreis Netto-Neupreis 10x10m\***

\*Der Preis versteht sich als Nettopreis zzgl. 19% MwSt.  
sowie als Abholung durch den Käufer ab angegebenen Standort.  
zzgl. Transportkosten & Montagekosten

## ab 9.500,- €

**Standort: Nähe Berlin**

zzgl. Transportkosten abhängig von Zeltgröße und Lieferort

**Aufpreis für eine Zelt-Erweiterung  
ohne Diagonale, Länge 5,00m**

## 2.900,- €

**Aufpreis für eine Zelt-Erweiterung  
mit Diagonale, Länge 5,00m (ab jedem 7. Feld)**

## 3.150,- €

**Aufpreis Stahlunterbau-Holzboden ca. 80,00 € / m²**

## 7.995,- €

**Aufpreis Prüfbuch ohne Zeltboden**

## 395,- €

**Aufpreis Prüfbuch mit Zeltboden**

## 695,- €

**In unterschiedlicher Ausstattung möglich. Optionales Zubehör gegen Aufpreis erhältlich!**

Bei Interesse bitten wir um umgehende Meldung bei TAXIS - Industrie & Events Steffen Köhler, Dorfstr. 23 - 07768 Reinstädt  
Telefon: 036422 - 6990 [info@taxis-online.com](mailto:info@taxis-online.com)

**Objekt Z 10 x 20 - HT**

**REDUZIERTER  
NEUWARE**

**Zelt 10 x 20 m**

**optional mit verankerungsfreiem Boden möglich**

**Standort: Nähe Berlin**



**Beispielfoto**

Hochprofessionelles Zelt 10x20m **inkl. Prüfbuch (ohne Boden)**  
nach neuester DIN EN, Traufhöhe: 2,30 m, Firsthöhe: 3,93 m  
mit **verankerungsfreiem\*** Boden Stahlunterbau und  
Ballastierung gegen Aufpreis, möglich

*\*keine Erdnägel, Wassertanks o.Ä. nötig - aber möglich*



**in Standardausführung:**

- neueste DIN EN
- Wassertankbefestigung im Baubuch nachgewiesen (Aufnahmen gegen Aufpreis)
- mehrschiffige Aufstellung möglich (im Baubuch nachgewiesen)
- auch Teilung am gleichen Standort, mit einem Baubuch, möglich
- 4-Nut-Kederprofile
- Seiten- und Giebelplanen gleich

**Zusätzlich bei diesem Sonderangebot inklusive:**

1. weiße Opac Dachplanen und Giebeldreiecke
  - ➡ lichtundurchlässige Planen, empfehlenswert z.B. bei Videovorführungen im Zelt
  - ➡ geringere Aufheizung bei Sonneneinstrahlung
  - ➡ Planen sehen optisch immer sauber aus, auch wenn sie verschmutzt sind oder Flecken vorhanden sind
2. Fußrohre und Fixabspannung
3. kann unendlich in Länge erweitert werden (wie die meisten Zelte) aber auch in verschiedenen Breiten als 3m, 4m, 6m, 8m, 10m und 12m Spannweite möglich (zusätzlich Giebelplanen- und Dreiecke, Dachplanen, Binder)
4. kann auch mit 3m Binderabstand variiert werden (laut Baubuch) - Aufpreis

**Festpreis Netto-Neupreis 10x20m\***

\*Der Preis versteht sich als Nettopreis zzgl. 19% MwSt.  
sowie als Abholung durch den Käufer ab angegebenen Standort.  
zzgl. Transportkosten & Montagekosten

**ab 18.500,- €**

**Standort: Nähe Berlin**

zzgl. Transportkosten abhängig von Zeltgröße und Lieferort

**Aufpreis Stahlunterbau-Holzboden ca. 67,50 € / m<sup>2</sup>**

**13.500,- €**

**Aufpreis Ballastierung**

**6.500,- €**

**Aufpreis Prüfbuch mit Zeltboden**

**695,- €**

**weiter auf nächster Seite**



# Objekt Z 10 x 20 - HT

## optional gegen Aufpreis:

- pro Stk. Wandfeld mit 2 Sprossenfenstern: 160,00 €
- pro Stk. Portalriegel: 270,00 €
- pro Stk. Adapterplatte für Zelt-Ballastierung: 250,00 €
- pro Stk. Antirutschmatte 1.000x400x10mm: 12,00 €
- pro Stk. Beleuchtung Kugellampe 5-kugelig: 180,00 €
- pro Stk. LED-Fluchtweg-Noteinheit: 170,00 €
- pro Stk. Erdnagelziehgerät: 395,00 €
- weiteres Zubehör wie Werkzeug, Türen, Einrichtung z.B. Bestuhlung, Bühne, Heizung ... auf Anfrage

## **ACHTUNG: Tagespreise, tagesaktuelle Konditionen bitte anfragen!**

Aufgrund der aktuellen Situation (Energiepreissteigerungen, Materialpreissteigerungen, Materialverfügbarkeit etc.), kann keine Preisgarantie gegeben werden.



# Hochprofessionelles flexibler Zeltsystem im Baukastensystem 10er / 8er / 6er

**Standort: Reinstädt**

Originalfotos

**Sonderanfertigung  
- frei kombinierbar  
Komplette Statik vorhanden.**

Vom namenhaften deutschen Herstellern,  
Ideal für den professionellen Zeltverleih  
oder den Einstieg, passend zu Ihren vorhandenen  
Zeltbauweisen. Ersatzteile für Erweiterungen jederzeit bestellbar.

**Hochprofessionelles flexibles Zelt mit Baukastensystem  
10x25m + 1 Giebel, auch als Innengiebel möglich,  
plus 2x 3m Raster (als Längenanpassung für 6er / 8er / 10er Breite)**

**auch als 6x20 / 6x26 oder 8x20 / 8x26m nutzbar  
nach neuester DIN EN mit vernkerungsfreiem Boden Stahlunterbau  
und Ballastierung, Sonderanfertigung, Baujahr: 2012,  
inklusive Prüfbucher 6er/8er/10er, TÜV aktuell, Seitenhöhe: 2,30m**

## **Ballastierung z.B.**

- verankerungsfreie (handverlegte Gewichte unter Fußbodenplatte versteckt)
- durch Wassertankbefestigung im Baubuch nachgewiesen (Aufnahmen gegen Aufpreis)
- mehrschiffige Aufstellung möglich (im Baubuch nachgewiesen)
- auch Teilung am gleichen Standort, mit einem Baubuch möglich
- 4-Nut-Kederprofile
- Seitenplanen 5m passt in 10er Giebel
- Seitenplanen 3m passt in 6er Giebel



**VHB Netto Gebrauchtpreis\*  
in Top-Zustand:**

\*Der Preis versteht sich als VHB Nettopreis zzgl. 19% MwSt.  
sowie als Abholung durch den Käufer ab angegebenen Standort.

**125.000 €**  
ab Standort: Reinstädt

**weiter auf nächster Seite**



## Umbausatz 6er/8er enthalten

2x 8er Giebel, 1x 6er Giebel,  
6x Portalriegel 5m  
4x Portalriegel 3m

Erklärung Portalriegel = Portalriegel für Festzelt, zum Ersatz der störenden Diagonalstreben in den Seitenteilen (z.B. bei Fenstern oder wenn Zelte an einer Längsseite komplett geöffnet werden sollen), mindestens 2 Portalriegel pro Längswand, eine Vermischung von Portalriegeln und Diagonalstreben pro Längsseite ist nicht zulässig.

22x Längswand-Planenspannrohre 5m  
8x Längswand-Planenspannrohre 3m  
4x Giebelwand / Planenspannrohr 6er  
6x Giebelwand / Planenspannrohr 8er,  
8x Giebelwand Boden / Planenspannrohr 10er  
2x Anfang 5m  
1x Anfang 3m  
4x Fensterplanen je 2 Fenster  
je Panorama Planen für 6er/8er/10er im 5m-Raster  
3 Prüfbücher für die 6er, 8er und 10er-Zeltbreite

### Alternative Bauweisen

1. Variante: 10x33m inklusive Verankerungsfreier Stauboden  
und 8x15m ohne Boden oder mit 6x15m statt 8x15m
2. Variante: 8x26m inklusive Verankerungsfreier Stauboden  
und 6x15m inklusive Stauboden oder 6x20m nur Zelt  
  
oder statt 6er-Zelt 10er-Zelt  
10x15m inklusive Stauboden und 10x25m nur Zelt
3. Variante: 6x26m inklusive Verankerungsfreier Stauboden  
und 8x15m inklusive Stauboden oder 8x20m nur Zelt  
  
oder statt 8er-Zelt 10er-Zelt  
10x15m inklusive Stauboden und 10x25m nur Zelt

### Mögliches Zubehör gegen Aufpreis

- Wassertanks + Aufnahmen im Baubuch nachgewiesen
- Beleuchtung
- Heizung
- Himmel, Pfostenverkleidung
- Einrichtung: Bestuhlung und Bühnen
- Türen...

**VHB Netto Gebrauchtprice\***  
**in Top-Zustand:**

\*Der Preis versteht sich als VHB Nettopreis zzgl. 19% MwSt.  
sowie als Abholung durch den Käufer ab angegebenen Standort.

**125.000 €**  
ab Standort: Reinstadt

**weiter auf nächster Seite**



# Objekt Z 10 x 25 - HT

## Bild-Beschreibungen - zu Bilder auf den nächsten Seite

### Zusätzlich bei hier beschriebener Sonderanfertigung **inklusive:**

1. gepresste Keder- perfektes Einführen der Dachplanen bei längerer Haltbarkeit
2. weiße Opac Dachplanen und Giebel dreiecke
  - ➡ lichtundurchlässige Planen, empfehlenswert z.B. bei Videovorführungen im Zelt
  - ➡ geringere Aufheizung bei Sonneneinstrahlung
  - ➡ Planen sehen optisch immer sauber aus, auch wenn sie verschmutzt sind oder Flecken vorhanden sind
3. größere Fußplatte für sicheres Befestigen mit Erdnägeln (bei Aufstellung ohne Gewichte, Tanks)
  - ➡ ohne Gefahr der Beschädigung des Gerüsts beim Einschlagen der Erdnägeln
4. Giebelabtrennung möglich (vorbereitet)
  - ➡ als Abtrennung im Zelt oder als Überdachung für Außenbereich
5. hohe Planenqualität, Verseidag, Antidochtwirkung, gerader Saum
6. Fixabspannung inklusive bis 25m Länge
7. zusätzliche Expanderabspannung
8. Aufzugsösen außen, Klettbandstreifen Dachplane
9. extra Zeltschlingen für flatterfreie Dachplanen
10. alle Tuchhalter (Pfetten) gleich
11. kann unendlich in Länge erweitert werden (wie die meisten Zelte) aber auch in verschiedenen Breiten als 3m, 4m, 6m, 8m, 10m und 12m Spannweite möglich (zusätzlich Giebelplanen- und Dreiecke, Dachplanen, Binder)
12. kann auch mit 3m Binderabstand variiert werden (laut Baubuch) - Aufpreis
13. Sondergiebelplanenschienen (verstellbar)
14. TÜV aktuell
15. Füße höhenverstellbar
16. Seitenplane mit Überlappung + unten geöst für Verblendung + längerer Faulstreifen
17. hochwertige Holzbodenplatten, extrem stabil durch Verwendung von lang gewachsenen Holz, solide Verarbeitung, Buche, Verankerungsfrei mit Gewichten
18. alle Erdnägeln gleich
19. Dachzusatzlast (ähnlich Schneelast): 10 kg pro m<sup>2</sup>
20. Stahlseile ummantelt...

### Zusammenfassung:

- hochwertiges, flexibles und universell einsetzbares Material
- mit wenig unterschiedlichen Teilen, unterschiedlich nutzbar
- mit verankerungsfreiem Boden oder Erdnägeln oder Schwerlastdübeln - alles im Baubuch nachgewiesen
- in verschiedenen Spannweiten und Rastern aufbaubar
- mit viel nützlichen Extras

**VHB Netto Gebrauchtprice\***  
**in Top-Zustand:**

\*Der Preis versteht sich als VHB Nettopreis zzgl. 19% MwSt.  
sowie als Abholung durch den Käufer ab angegebenen Standort.

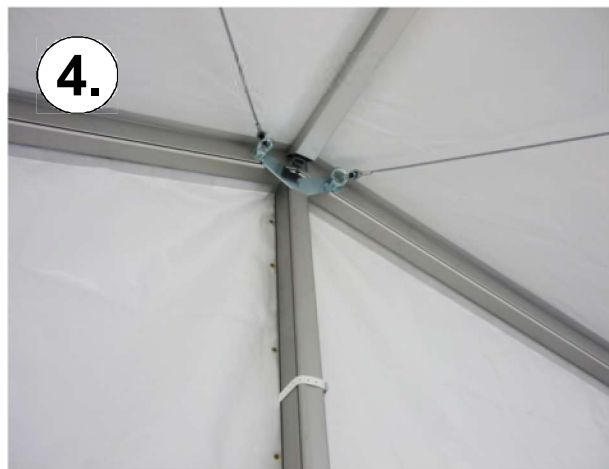
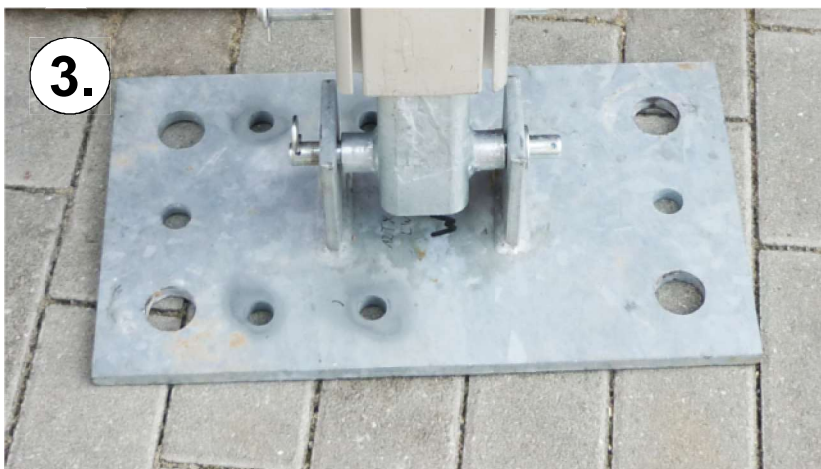
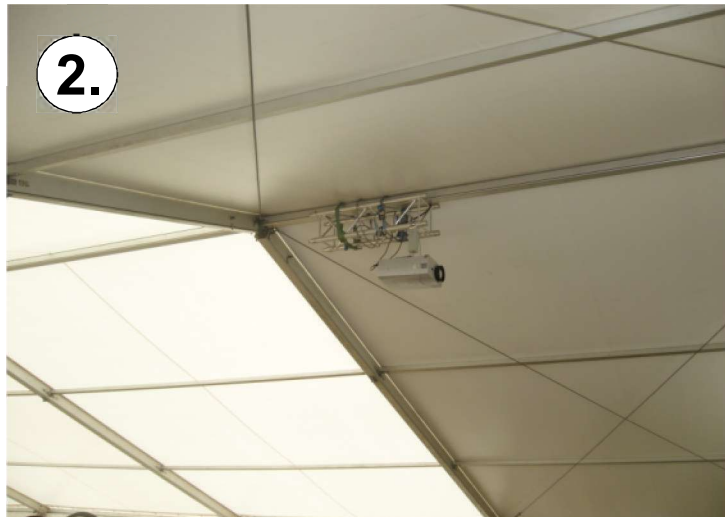
**125.000 €**

**ab Standort: Reinstadt**

**weiter auf nächster Seite**



## Weitere Bilder zu Objekt Z 10x25 - HT



## Weitere Bilder zu Objekt Z 10x25 - HT



**Objekt Z 15 x 20 - HT**

# verschiedene Zelte

## z.B. 15 x 20 m

**Standort: Nähe Berlin**

**REDUZIERTER  
NEUWARE**

**Beispielfoto**

### **Beschreibung:**

Breite: 15,00 m, Länge: 20,00 m

**ca. Traufhöhe: 2,40 m**

ca. Firsthöhe: 4,84 m

**Raster: 5,00 m, mit Fixabspannung**

**Aluminium-Kederprofil**

**Hauptprofil mind.: 170 x 88 x 3mm**

Komplette Beplanung

Planen: weiße PVC beschichtete Gewebeplanen,

ca. 650g/m<sup>2</sup>, B1 - schwer entflammbar,

lichtdurchlässig

Aktueller Zustand



Stark gebraucht

Neu



**KEINE  
SCHNEELAST**

### **ACHTUNG: Tagespreise, tagesaktuelle Konditionen bitte anfragen!**

Aufgrund der aktuellen Situation (Energiepreissteigerungen, Materialpreissteigerungen, Materialverfügbarkeit etc.), kann keine Preisgarantie gegeben werden.

### **Festpreis Netto-Neupreis 15x20m\***

\*Der Preis versteht sich als Nettopreis zzgl. 19% MwSt.  
sowie als Abholung durch den Käufer ab angegebenen Standort.  
zzgl. Transportkosten & Montagekosten

**ab 24.995,- €**

**Standort: Nähe Berlin**

zzgl. Transportkosten abhängig von Zeltgröße und Lieferort

**Aufpreis für eine Zelt-Erweiterung  
ohne Diagonale, Länge 5,00m**

**4.750,- €**

**Aufpreis für eine Zelt-Erweiterung  
mit Diagonale, Länge 5,00m (ab jedem 7. Feld)**

**5.000,- €**

**Aufpreis Stahlunterbau-Holzboden ca. 61,00 € / m<sup>2</sup>**

**18.250,- €**

**Aufpreis Prüfbuch ohne Zeltboden**

**495,- €**

**Aufpreis Prüfbuch mit Zeltboden**

**795,- €**

**In unterschiedlicher Ausstattung möglich. Optionales Zubehör gegen Aufpreis erhältlich!**

Bei Interesse bitten wir um umgehende Meldung bei TAXIS - Industrie & Events Steffen Köhler, Dorfstr. 23 - 07768 Reinstädt  
Telefon: 036422 - 6990 [info@taxis-online.com](mailto:info@taxis-online.com)

**Objekt Z 15 x 30 - HT**

# Zelthalle 15x30 m mit Stoß (auch als 10 x 30 m aufstellbar)

Standort: Nähe Nürnberg



## Gebrauchte Zelthalle 15 x 30 m mit Stoß –

auch als 10 x 30 m aufstellbar

Baujahr: 2016

Seitenhöhe: 2,30 m

Rastermaß: 3 m

Hauptprofil: 110x68x3 mm

Planenverkleidung in Dach und Wand

Planenfarbe: weiß

Staudruck 0,60 kN/m<sup>2</sup>

Windlastzone 3 Binnenland

2 Baubücher vorhanden (15 x 30 m und 10 x 30 m)

**TÜV lückenlos und aktuell**

**bis 31.03.2028**

Besichtigung vor Ort ist möglich

**gegen Aufpreis:**

Lieferung und Montage möglich



**Originalfotos**



## VHB Netto Gebrauchtpreis\*:

\*Der Preis versteht sich als VHB Nettopreis zzgl. 19% MwSt.  
sowie als Abholung durch den Käufer ab angegebenen Standort.

**29.500,- €**  
**Standort: Nähe Nürnberg**

**Objekt Z 15 x 40 - HÖ**

# Zelt 15x40 m inkl. Holzboden mit Stahlunterbau

Standort: Nähe Bremen



Originalfotos

## Gebrauchtes Zelt 15x40m / Baujahr: 1987

normale Seitenhöhe

**inklusive Holzboden mit komplettem Stahlunterbau**

Schneelast: keine

Planenverkleidung in Dach und Wand

Farbe: weiß

ohne Türen

**Baubuch vorhanden mit neuem TÜV ab 18.01.2024**



Optionales Zubehör wie Türen gegen Aufpreis möglich



## VHB Netto Gebrauchtpreis\*:

\*Der Preis versteht sich als VHB Nettopreis zzgl. 19% MwSt.  
sowie als Abholung durch den Käufer ab angegebenen Standort.

**45.000,- €**

Standort: Nähe Bremen

**Aufpreis pro Tür doppelflügelig  
(teilweise reparaturbedürftig, 4 Stück vorhanden)**

**1.500,- €**

Bei Interesse bitten wir um umgehende Meldung bei TAXIS - Industrie & Events Steffen Köhler, Dorfstr. 23 - 07768 Reinstädt  
Telefon: 036422 - 6990 [info@taxis-online.com](mailto:info@taxis-online.com)

**Objekt Z 20 x 25 - HT**

# verschiedene Zelte

z.B. 20 x 25 m

**Standort: Nähe Berlin**

**REDUZIERTER  
NEUWARE**

**Beispielfoto**

## **Beschreibung:**

Breite: 20,00 m, Länge: 25,00 m

**ca. Traufhöhe: 2,40 m**

ca. Firsthöhe: 4,84 m

**Raster: 5,00 m, mit Fixabspannung**

**Aluminium-Kederprofil**

**Hauptprofil mind.: 170 x 88 x 3mm**

Komplette Beplanung

Planen: weiße PVC beschichtete Gewebeplanen,

ca. 650g/m<sup>2</sup>, B1 - schwer entflammbar,

lichtdurchlässig

Aktueller Zustand



**KEINE  
SCHNEELAST**

**ACHTUNG: Tagespreise, tagesaktuelle Konditionen bitte anfragen!**

Aufgrund der aktuellen Situation (Energiepreissteigerungen, Materialpreissteigerungen, Materialverfügbarkeit etc.), kann keine Preisgarantie gegeben werden.

## **Festpreis Netto-Neupreis 20x25m\***

\*Der Preis versteht sich als Nettopreis zzgl. 19% MwSt.  
sowie als Abholung durch den Käufer ab angegebenen Standort.  
zzgl. Transportkosten & Montagekosten

**ab 37.500,- €**

**Standort: Nähe Berlin**

zzgl. Transportkosten abhängig von Zeltgröße und Lieferort

**Aufpreis für eine Zelt-Erweiterung  
ohne Diagonale, Länge 5,00m**

**5.900,- €**

**Aufpreis für eine Zelt-Erweiterung  
mit Diagonale, Länge 5,00m (ab jedem 7. Feld)**

**6.700,- €**

**Aufpreis Stahlunterbau-Holzboden ca. 58,00 € / m<sup>2</sup>**

**28.995,- €**

**Aufpreis Prüfbuch ohne Zeltboden**

**495,- €**

**Aufpreis Prüfbuch mit Zeltboden**

**795,- €**

**In unterschiedlicher Ausstattung möglich. Optionales Zubehör gegen Aufpreis erhältlich!**

Bei Interesse bitten wir um umgehende Meldung bei TAXIS - Industrie & Events Steffen Köhler, Dorfstr. 23 - 07768 Reinstädt  
Telefon: 036422 - 6990 [info@taxis-online.com](mailto:info@taxis-online.com)

# Sie haben nichts passendes gefunden?

Die Liste für gebrauchte Zelte und Hallen ändert sich ca. aller 14 Tage.  
Wir fügen regelmäßig neue Angebote hinzu, und entfernen bereits verkaufte.

Schauen Sie immer wieder auf **[www.taxis-online.com](http://www.taxis-online.com)** vorbei.

## Sie haben keine Zeit? Wir suchen für Sie.

Beauftragen Sie uns mit einer **unverbindlichen**  
Recherche nach Ihrem gewünschten Zelt oder Ihre Halle.

- Teilen Sie uns Ihre individuellen Vorstellungen mit.  
Minimale und Maximale Breite, Länge, Seitenhöhe  
und eine eventuell benötigte Schneelast etc.
- Nennen Sie uns Ihre **realistische** Preisvorstellung.
- Senden Sie uns Ihre Daten an [info@taxis-online.com](mailto:info@taxis-online.com).
- Finden wir was passendes, informieren wir Sie direkt.

Auf den nächsten Seiten finden Sie...

# Gebrauchte erhöhte Zelte

**Diese können mögliche Eigenschaften besitzen:**

- Größere Seitenhöhen als Standard Zelte
- Boden und Planen möglich
- Trapez- und Planendächer sowie Trapez- und Planenseiten möglich
- Rasterbauweise (erweiterbar)
- **Keine Schneelasten**
- Kein Fundament nötig
- Professionelle deutsche Zelte
- bis max. Windstärke 8 bis 9 (bis ca.80 km/h).



**Objekt EZ 5 x 15 - HT**

# Erhöhte Zelte z.B. 5 x 15 m

**Standort: Nähe Berlin**

**REDUZIERTER  
NEUWARE**

**Beispielfoto**

## **Beschreibung:**

Breite: 5,00 m, Länge: 15,00 m

**ca. Traufhöhe: 3,00 m**

ca. Firsthöhe: 3,81 m

**Raster: 5,00 m**

**Aluminium-Kederprofil**

**Hauptprofil mind.: 110 x 68 x 3mm**

Komplette Beplanung

Planen: weiße PVC beschichtete Gewebeplanen,

ca. 650g/m<sup>2</sup>, B1 - schwer entflammbar,

lichtdurchlässig

Aktueller Zustand



**KEINE  
SCHNEELAST**

## **ACHTUNG: Tagespreise, tagesaktuelle Konditionen bitte anfragen!**

Aufgrund der aktuellen Situation (Energiepreissteigerungen, Materialpreissteigerungen, Materialverfügbarkeit etc.), kann keine Preisgarantie gegeben werden.

## **Festpreis Netto-Neupreis 5x15m\***

\*Der Preis versteht sich als Nettopreis zzgl. 19% MwSt.  
sowie als Abholung durch den Käufer ab angegebenen Standort.  
zzgl. Transportkosten & Montagekosten

**ab 9.600,- €**

**Standort: Nähe Berlin**

zzgl. Transportkosten abhängig von Zeltgröße und Lieferort

**Aufpreis für eine Zelt-Erweiterung  
ohne Diagonale, Länge 5,00m**

**2.400,- €**

**Aufpreis für eine Zelt-Erweiterung  
mit Diagonale, Länge 5,00m (ab jedem 7. Feld)**

**2.550,- €**

**Aufpreis Stahlunterbau-Holzboden ca. 86,67 € / m<sup>2</sup>**

**6.500,- €**

**Aufpreis Prüfbuch ohne Zeltboden**

**395,- €**

**Aufpreis Prüfbuch mit Zeltboden**

**695,- €**

**In unterschiedlicher Ausstattung möglich. Optionales Zubehör gegen Aufpreis erhältlich!**

Bei Interesse bitten wir um umgehende Meldung bei TAXIS - Industrie & Events Steffen Köhler, Dorfstr. 23 - 07768 Reinstädt  
Telefon: 036422 - 6990 [info@taxis-online.com](mailto:info@taxis-online.com)

**Objekt EZ 6 x 15 - HT**

# Erhöhte Zelte z.B. 6 x 15 m

**Standort: Nähe Berlin**

**REDUZIERTER  
NEUWARE**

**Beispielfoto**

## **Beschreibung:**

Breite: 6,04 m, Länge: 15,00 m

**ca. Traufhöhe: 3,00 m**

ca. Firsthöhe: 3,98 m

**Raster: 5,00 m**

**Aluminium-Kederprofil**

**Hauptprofil mind.: 110 x 68 x 3mm**

Komplette Beplanung

Planen: weiße PVC beschichtete Gewebeplanen,

ca. 650g/m<sup>2</sup>, B1 - schwer entflammbar,

lichtdurchlässig

Aktueller Zustand



**KEINE  
SCHNEELAST**

## **ACHTUNG: Tagespreise, tagesaktuelle Konditionen bitte anfragen!**

Aufgrund der aktuellen Situation (Energiepreissteigerungen, Materialpreissteigerungen, Materialverfügbarkeit etc.), kann keine Preisgarantie gegeben werden.

## **Festpreis Netto-Neupreis 6x15m\***

\*Der Preis versteht sich als Nettopreis zzgl. 19% MwSt.  
sowie als Abholung durch den Käufer ab angegebenen Standort.  
zzgl. Transportkosten & Montagekosten

**ab 11.500,- €**

**Standort: Nähe Berlin**

zzgl. Transportkosten abhängig von Zeltgröße und Lieferort

**Aufpreis für eine Zelt-Erweiterung  
ohne Diagonale, Länge 5,00m**

**2.700,- €**

**Aufpreis für eine Zelt-Erweiterung  
mit Diagonale, Länge 5,00m (ab jedem 7. Feld)**

**2.950,- €**

**Aufpreis Stahlunterbau-Holzboden ca. 88,83 € / m<sup>2</sup>**

**7.995,- €**

**Aufpreis Prüfbuch ohne Zeltboden**

**395,- €**

**Aufpreis Prüfbuch mit Zeltboden**

**695,- €**

**In unterschiedlicher Ausstattung möglich. Optionales Zubehör gegen Aufpreis erhältlich!**

Bei Interesse bitten wir um umgehende Meldung bei TAXIS - Industrie & Events Steffen Köhler, Dorfstr. 23 - 07768 Reinstädt  
Telefon: 036422 - 6990 [info@taxis-online.com](mailto:info@taxis-online.com)

**Objekt EZ 8 x 15 - HT**

# Erhöhte Zelte z.B. 8 x 15 m

**Standort: Nähe Berlin**

**REDUZIERTER  
NEUWARE**

**Beispielfoto**

## **Beschreibung:**

Breite: 8,00 m, Länge: 15,00 m

**ca. Traufhöhe: 3,00 m**

ca. Firsthöhe: 4,30 m

**Raster: 5,00 m**

**Aluminium-Kederprofil**

**Hauptprofil mind.: 110 x 68 x 3mm**

Komplette Beplanung

Planen: weiße PVC beschichtete Gewebeplanen,

ca. 650g/m<sup>2</sup>, B1 - schwer entflammbar,

lichtdurchlässig

Aktueller Zustand



**KEINE  
SCHNEELAST**

## **ACHTUNG: Tagespreise, tagesaktuelle Konditionen bitte anfragen!**

Aufgrund der aktuellen Situation (Energiepreissteigerungen, Materialpreissteigerungen, Materialverfügbarkeit etc.), kann keine Preisgarantie gegeben werden.

## **Festpreis Netto-Neupreis 8x15m\***

\*Der Preis versteht sich als Nettopreis zzgl. 19% MwSt.  
sowie als Abholung durch den Käufer ab angegebenen Standort.  
zzgl. Transportkosten & Montagekosten

**ab 12.995,- €**

**Standort: Nähe Berlin**

zzgl. Transportkosten abhängig von Zeltgröße und Lieferort

**Aufpreis für eine Zelt-Erweiterung  
ohne Diagonale, Länge 5,00m**

**2.900,- €**

**Aufpreis für eine Zelt-Erweiterung  
mit Diagonale, Länge 5,00m (ab jedem 7. Feld)**

**3.100,- €**

**Aufpreis Stahlunterbau-Holzboden ca. 86,67 € / m<sup>2</sup>**

**10.400,- €**

**Aufpreis Prüfbuch ohne Zeltboden**

**395,- €**

**Aufpreis Prüfbuch mit Zeltboden**

**695,- €**

**In unterschiedlicher Ausstattung möglich. Optionales Zubehör gegen Aufpreis erhältlich!**

Bei Interesse bitten wir um umgehende Meldung bei TAXIS - Industrie & Events Steffen Köhler, Dorfstr. 23 - 07768 Reinstädt  
Telefon: 036422 - 6990 [info@taxis-online.com](mailto:info@taxis-online.com)

Objekt EZ 8 x 25 - HT

# Erhöhte Zelte z.B. 8 x 25 m

Standort: Nähe Berlin

**REDUZIERTER  
NEUWARE**

Beispielfoto

## Beschreibung:

Breite: 8,00 m, Länge: 25,00 m

ca. Traufhöhe: 3,00 m

ca. Firsthöhe: 4,62 m

Raster: 5,00 m

Aluminium-Kederprofil

Hauptprofil mind.: 110 x 68 x 3mm

Komplette Beplanung

Planen: weiße PVC beschichtete Gewebeplanen,  
ca. 650g/m<sup>2</sup>, B1 - schwer entflammbar,  
lichtdurchlässig

Aktueller Zustand



**KEINE  
SCHNEELAST**

## ACHTUNG: Tagespreise, tagesaktuelle Konditionen bitte anfragen!

Aufgrund der aktuellen Situation (Energiepreissteigerungen, Materialpreissteigerungen, Materialverfügbarkeit etc.), kann keine Preisgarantie gegeben werden.

## Festpreis Netto-Neupreis 8x25m\*

\*Der Preis versteht sich als Nettopreis zzgl. 19% MwSt.  
sowie als Abholung durch den Käufer ab angegebenen Standort.  
zzgl. Transportkosten & Montagekosten

**ab 17.500,- €**

**Standort: Nähe Berlin**

zzgl. Transportkosten abhängig von Zeltgröße und Lieferort

**Aufpreis für eine Zelt-Erweiterung  
ohne Diagonale, Länge 5,00m**

**2.995,- €**

**Aufpreis für eine Zelt-Erweiterung  
mit Diagonale, Länge 5,00m (ab jedem 7. Feld)**

**3.250,- €**

**Aufpreis Stahlunterbau-Holzboden ca. 72,50 € / m<sup>2</sup>**

**14.500,- €**

**Aufpreis Prüfbuch ohne Zeltboden**

**395,- €**

**Aufpreis Prüfbuch mit Zeltboden**

**695,- €**

**In unterschiedlicher Ausstattung möglich. Optionales Zubehör gegen Aufpreis erhältlich!**

Bei Interesse bitten wir um umgehende Meldung bei TAXIS - Industrie & Events Steffen Köhler, Dorfstr. 23 - 07768 Reinstädt  
Telefon: 036422 - 6990 info@taxis-online.com

**Objekt EZ 10 x 10 -HT**

# Erhöhte Zelte z.B. 10 x 10 m

**Standort: Nähe Berlin**

**REDUZIERTER  
NEUWARE**

**Beispielfoto**

## **Beschreibung:**

Breite: 10,00 m, Länge: 10,00 m

**ca. Traufhöhe: 3,00 m**

ca. Firsthöhe: 4,62 m

**Raster: 5,00 m**

**Aluminium-Kederprofil**

**Hauptprofil mind.: 110 x 68 x 3mm**

Komplette Beplanung

Planen: weiße PVC beschichtete Gewebeplanen,

ca. 650g/m<sup>2</sup>, B1 - schwer entflammbar,

lichtdurchlässig

Aktueller Zustand



**KEINE  
SCHNEELAST**

## **ACHTUNG: Tagespreise, tagesaktuelle Konditionen bitte anfragen!**

Aufgrund der aktuellen Situation (Energiepreissteigerungen, Materialpreissteigerungen, Materialverfügbarkeit etc.), kann keine Preisgarantie gegeben werden.

## **Festpreis Netto-Neupreis 10x10m\***

\*Der Preis versteht sich als Nettopreis zzgl. 19% MwSt.  
sowie als Abholung durch den Käufer ab angegebenen Standort.  
zzgl. Transportkosten & Montagekosten

**ab 10.995,- €**

**Standort: Nähe Berlin**

zzgl. Transportkosten abhängig von Zeltgröße und Lieferort

**Aufpreis für eine Zelt-Erweiterung  
ohne Diagonale, Länge 5,00m**

**3.150,- €**

**Aufpreis für eine Zelt-Erweiterung  
mit Diagonale, Länge 5,00m (ab jedem 7. Feld)**

**3.400,- €**

**Aufpreis Stahlunterbau-Holzboden ca. 80,00 € / m<sup>2</sup>**

**7.995,- €**

**Aufpreis Prüfbuch ohne Zeltboden**

**395,- €**

**Aufpreis Prüfbuch mit Zeltboden**

**695,- €**

**In unterschiedlicher Ausstattung möglich. Optionales Zubehör gegen Aufpreis erhältlich!**

Bei Interesse bitten wir um umgehende Meldung bei TAXIS - Industrie & Events Steffen Köhler, Dorfstr. 23 - 07768 Reinstadt  
Telefon: 036422 - 6990 [info@taxis-online.com](mailto:info@taxis-online.com)

Objekt EZ 15 x 20 - HT

# Erhöhte Zelte z.B. 15 x 20 m

Standort: Nähe Berlin

REDUZIERT  
NEUWARE

Beispielfoto

## Beschreibung:

Breite: 15,00 m, Länge: 20,00 m

ca. Traufhöhe: 3,00 m

ca. Firsthöhe: 5,40 m

Raster: 5,00 m, mit Fixabspannung

Aluminium-Kederprofil

Hauptprofil mind.: 176 x 90 x 4 mm

Komplette Beplanung

Planen: weiße PVC beschichtete Gewebeplanen,

ca. 650g/m<sup>2</sup>, B1 - schwer entflammbar,

lichtdurchlässig

Aktueller Zustand



KEINE  
SCHNEELAST

## ACHTUNG: Tagespreise, tagesaktuelle Konditionen bitte anfragen!

Aufgrund der aktuellen Situation (Energiepreissteigerungen, Materialpreissteigerungen, Materialverfügbarkeit etc.), kann keine Preisgarantie gegeben werden.

**Festpreis Netto-Neupreis 15x20m\* ab 26.995,- €**

\*Der Preis versteht sich als Nettopreis zzgl. 19% MwSt.  
sowie als Abholung durch den Käufer ab angegebenen Standort.  
zzgl. Transportkosten & Montagekosten

**Standort: Nähe Berlin**

zzgl. Transportkosten abhängig von Zeltgröße und Lieferort

**Aufpreis für eine Zelt-Erweiterung  
ohne Diagonale, Länge 5,00m**

**5.150,- €**

**Aufpreis für eine Zelt-Erweiterung  
mit Diagonale, Länge 5,00m (ab jedem 7. Feld)**

**5.500,- €**

**Aufpreis Stahlunterbau-Holzboden ca. 60,00 € / m<sup>2</sup>**

**17.995,- €**

**Aufpreis Prüfbuch ohne Zeltboden**

**495,- €**

**Aufpreis Prüfbuch mit Zeltboden**

**795,- €**

**In unterschiedlicher Ausstattung möglich. Optionales Zubehör gegen Aufpreis erhältlich!**

Bei Interesse bitten wir um umgehende Meldung bei TAXIS - Industrie & Events Steffen Köhler, Dorfstr. 23 - 07768 Reinstädt  
Telefon: 036422 - 6990 [info@taxis-online.com](mailto:info@taxis-online.com)

**Objekt EZ 20 x 25 - HT**

# Erhöhte Zelte z.B. 20 x 25 m

**Standort: Nähe Berlin**

**REDUZIERTER  
NEUWARE**

**Beispielfoto**

## **Beschreibung:**

Breite: 20,00 m, Länge: 25,00 m

**ca. Traufhöhe: 3,00 m**

ca. Firsthöhe: 6,25 m

**Raster: 5,00 m, mit Fixabspannung**

**Aluminium-Kederprofil**

**Hauptprofil mind.: 176 x 90 x 4 mm**

Komplette Beplanung

Planen: weiße PVC beschichtete Gewebeplanen,

ca. 650g/m<sup>2</sup>, B1 - schwer entflammbar,

lichtdurchlässig

Aktueller Zustand



Stark gebraucht

Neu



**KEINE  
SCHNEELAST**

## **ACHTUNG: Tagespreise, tagesaktuelle Konditionen bitte anfragen!**

Aufgrund der aktuellen Situation (Energiepreissteigerungen, Materialpreissteigerungen, Materialverfügbarkeit etc.), kann keine Preisgarantie gegeben werden.

**Festpreis Netto-Neupreis 20x25m\* ab 41.500,- €**

\*Der Preis versteht sich als Nettopreis zzgl. 19% MwSt.  
sowie als Abholung durch den Käufer ab angegebenen Standort.  
zzgl. Transportkosten & Montagekosten

**Standort: Nähe Berlin**

zzgl. Transportkosten abhängig von Zeltgröße und Lieferort

**Aufpreis für eine Zelt-Erweiterung  
ohne Diagonale, Länge 5,00m**

**6.450,- €**

**Aufpreis für eine Zelt-Erweiterung  
mit Diagonale, Länge 5,00m (ab jedem 7. Feld)**

**7.000,- €**

**Aufpreis Stahlunterbau-Holzboden ca. 57,00 € / m<sup>2</sup>**

**28.500,- €**

**Aufpreis Prüfbuch ohne Zeltboden**

**495,- €**

**Aufpreis Prüfbuch mit Zeltboden**

**795,- €**

**In unterschiedlicher Ausstattung möglich. Optionales Zubehör gegen Aufpreis erhältlich!**

Bei Interesse bitten wir um umgehende Meldung bei TAXIS - Industrie & Events Steffen Köhler, Dorfstr. 23 - 07768 Reinstädt  
Telefon: 036422 - 6990 [info@taxis-online.com](mailto:info@taxis-online.com)

**Objekt EZ 20 x 50 - LdB**

# Zelt 20x50 m inkl. Holz-/Aluminium-Bodensystem

**Standort: Island**

**Originalfotos**

## **Gebrauchte Zelthalle 20 x 50 m inkl. Holz-/Aluminium-Bodensystem (Kassettenboden)**

Baujahr: 2023 (Zelthalle; Boden älter)

Seitenhöhe: 3,025 m

Rastermaß: 5 m

keine Schneelast

Hauptprofil: 200x120x3.9 mm

Dach: Planenverkleidung

Seiten: PVC Paneele

Farbe: weiß

Aluminiumrahmen,

Dachplanen im Winter 2024/25 gereinigt und

Instandgesetzt

Sehr guter Zustand, sofort einsatzbereit

**Eine Besichtigung vor Ort ist nicht möglich.**

**Aktueller Zustand**



Stark gebraucht

Neu



## **Inklusive:**

Tore, Gehtüren, 2-flügelige Türen

Kugellampen

Notausgangsbeleuchtung

Mobile Heizung

Wärmepumpen Fujitsu 4 Stück

Landebahnen: 2 Stück

Tropfenplatten: 2 Stück

Türen: 3 Stück

Unterschränke: 6 Stück

Unterschränke mit Tropfenplatten:

3 Stück

Wandpaneelle: 12 Stück

Wandstützen: 14 Stück

A-Stützen: 3 Stück

B-Stützen: 8 Stück

(verschiedene Längen)

Rampe: 1 Stück

Giebelsegel: 1 Stück

Montagewerkzeug

## **Gegen Aufpreis:**

Lieferung per Verschiffung

mittels Container möglich



## **VHB Netto Gebrauchtprice\*:**

\*Der Preis versteht sich als VHB Nettopreis zzgl. 19% MwSt.  
sowie als Abholung durch den Käufer ab angegebenen Standort.

**125.000,- €**

**Standort: Island**

**weiter auf nächster Seite**



# Objekt EZ 20 x 50 - LdB



Originalfotos



## VHB Netto Gebrauchtprice\*:

\*Der Preis versteht sich als VHB Nettopreis zzgl. 19% MwSt.  
sowie als Abholung durch den Käufer ab angegebenen Standort.

**125.000,- €**  
**Standort: Island**

**Objekt EZ 20 x 80 - LdB**

# Zelt 20x80 m inkl. Holz-/Aluminium-Bodensystem

**Standort: Island**

**Originalfotos**

## **Gebrauchte Zelthalle 20 x 80 m inkl. Holz-/Aluminium-Bodensystem (Kassettenboden)**

Baujahr: 2023 (Zelthalle; Boden älter)

Seitenhöhe: 3,025 m

Rastermaß: 5 m

keine Schneelast

Hauptprofil: 200x120x3.9 mm

Dach: Planenverkleidung

Seiten: PVC Paneele

Farbe: weiß

Aluminiumrahmen,

Dachplanen im Winter 2024/25 gereinigt und

Instandgesetzt

Sehr guter Zustand, sofort einsatzbereit

**Eine Besichtigung vor Ort ist nicht möglich.**

**Aktueller Zustand**



Stark gebraucht

Neu



## **Inklusive:**

Tore, Gehtüren, 2-flügelige Türen

Kugellampen

Notausgangsbeleuchtung

Mobile Heizung

Wärmepumpen Fujitsu 6 Stück

Landebahnen: 2 Stück

Tropfenplatten: 3 Stück

Türen: 5 Stück

Unterschränke: 10 Stück

Unterschränke mit Tropfenplatten:

5 Stück

Wandpaneelle: 18 Stück

Wandstützen: 20 Stück

A-Stützen: 5 Stück

B-Stützen: 12 Stück

(verschiedene Längen)

Rampe: 1 Stück

Giebelsegel: 1 Stück

Montagewerkzeug

## **Gegen Aufpreis:**

Lieferung per Verschiffung

mittels Container möglich



## **VHB Netto Gebrauchtpreis\*:**

\*Der Preis versteht sich als VHB Nettopreis zzgl. 19% MwSt.  
sowie als Abholung durch den Käufer ab angegebenen Standort.

**200.000,- €**

**Standort: Island**

**weiter auf nächster Seite**



# Objekt EZ 20 x 80 - LdB



Originalfotos



## VHB Netto Gebrauchtpreis\*:

\*Der Preis versteht sich als VHB Nettopreis zzgl. 19% MwSt.  
sowie als Abholung durch den Käufer ab angegebenen Standort.

**200.000,- €**  
**Standort: Island**

**Objekt EZ 30 x 85 - RÖ**

# Zelt 30x85 m inkl. Holzboden mit Stahlunterbau

Standort: Nähe Bremen



Originalfotos

**gebrauchtes, erhöhtes Zelt 30x85m / Baujahr: 1994**

inklusive Holzboden mit komplettem Stahlunterbau

**(letzten 5m fehlen, nur für 30x80m)**

Breite: 30,00m

Länge: 85,00m

ca. Traufhöhe: 3,00m

Schneelast: keine

Planenverkleidung in Dach und Wand

Farbe: weiß

ohne Türen

**Baubuch vorhanden mit neuem TÜV ab 18.01.2024**

Neupreis: 344.00,00 €



Optionales Zubehör wie Türen gegen Aufpreis möglich



**VHB Netto Gebrauchtpreis\*:**

\*Der Preis versteht sich als VHB Nettopreis zzgl. 19% MwSt.  
sowie als Abholung durch den Käufer ab angegebenen Standort.

**175.000,- €**

Standort: Nähe Bremen

**Aufpreis pro Tür doppelflügelig  
(teilweise reparaturbedürftig, 6 Stück vorhanden)**

**1.500,- €**

Bei Interesse bitten wir um umgehende Meldung bei TAXIS - Industrie & Events Steffen Köhler, Dorfstr. 23 - 07768 Reinstädt  
Telefon: 036422 - 6990 info@taxis-online.com

# Festzelthalle 33x50 m inkl. Boden

Standort: Nähe Augsburg



Originalfotos

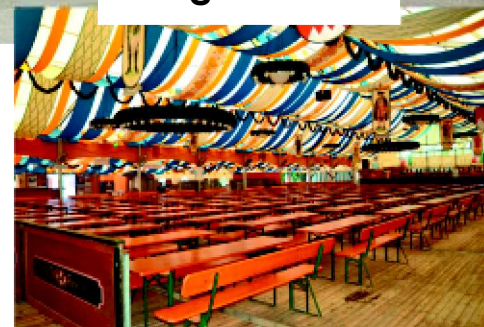
Gebrauchte Festzelthalle 33x50 m  
BJ 1982 bis 2011,  
21 m Hauptzelt (Mittelschiff) und jeweils 6 m Anbau  
rechts / links – Halle muss laut Statik auch so aufgebaut werden

Breite: 33,00 m  
Länge: 50,00 m  
Traufhöhe: 2,70 m  
Binderabstand: 5,00 m  
Hauptprofil: 200 x 120 mm  
inkl. Boden mit Kantholzunterbau (Röder)  
inkl. 1 Prüfbuch über je 65 m Zelt plus 15 m überdachten  
Biergarten, TÜV bis März 2028

## gegen Aufpreis:

Dekobänder für ein 50 m Zelt  
5 Türen  
1x Zeltmeister zur Ersteinweisung möglich

Transport, Auf-/Abbau (Hilfskräfte), Be- sowie Entladen  
müssen durch den Käufer erfolgen



## Aktueller Zustand



## VHB Netto Gebrauchtpreis\*:

\*Der Preis versteht sich als VHB Nettopreis zzgl. 19% MwSt.  
sowie als Abholung durch den Käufer ab angegebenen Standort.

# 127.000,- €

Standort: Nähe Augsburg

weiter auf nächster Seite



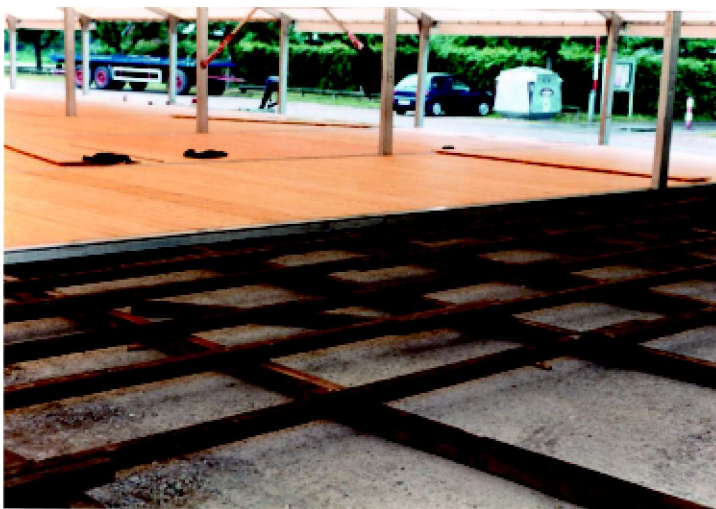
# Objekt EZ 33 x 50 A - LB

gegen Aufpreis:

1x Zeltmeister zur Ersteinweisung möglich

Transport, Auf-/Abbau (Hilfskräfte), Be- sowie Entladen müssen durch den Käufer erfolgen

Originalfotos



## VHB Netto Gebrauchtpreis\*:

\*Der Preis versteht sich als VHB Nettopreis zzgl. 19% MwSt.  
sowie als Abholung durch den Käufer ab angegebenen Standort.

# 127.000,- €

Standort: Nähe Augsburg

# Festzelthalle 33x65 m inkl. zahlreichem Zubehör

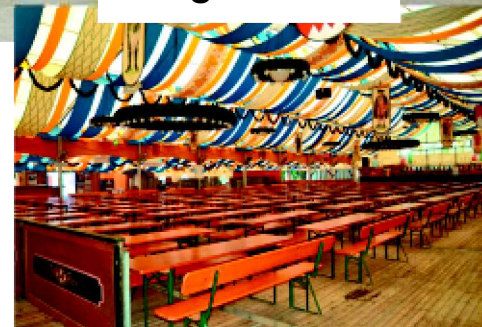
Standort: Nähe Augsburg



Originalfotos

Gebrauchte Festzelthalle 33x65 m  
BJ 1982 bis 2011,  
21 m Hauptzelt (Mittelschiff) und jeweils 6 m Anbau  
rechts / links – Halle muss laut Statik auch so aufgebaut werden

Breite: 33,00 m  
Länge: 65,00 m  
Traufhöhe: 2,70 m  
Binderabstand: 5,00 m  
Hauptprofil: 200 x 120 mm  
inkl. Boden mit Kantholzunterbau (Röder)  
inkl. 1 Prüfbuch über je 65 m Zelt plus 15 m überdachten  
Biergarten, TÜV bis März 2028  
inkl. unterschiedlicher Beleuchtung  
inkl. Notausgangsbeleuchtung  
inkl. Dekobändern für ein 65 m Zelt  
inkl. 6 Türen, teilweise doppelflügelig  
für ein 65m Zelt Sondereinbauten vorhanden, z.B.  
Schindeldach mit LED-Beleuchtung, Holzwände mit  
Segmentboden und LED-Beleuchtung  
inkl. Bühne 5x12m mit Geländer  
2x Halb-Fassaden aus Holz für Giebelseiten  
1x Fassade aus Holz für Längsseite (65 m)  
inkl. Verkabelung  
inkl. Werkzeug mit Wackerhammer  
inkl. 1x Anhänger für Kleinteile  
inkl. Anrampung (8x 2,50 m)



Aktueller Zustand



## VHB Netto Gebrauchtpreis\*:

\*Der Preis versteht sich als VHB Nettopreis zzgl. 19% MwSt.  
sowie als Abholung durch den Käufer ab angegebenen Standort.

**235.950,- €**

Standort: Nähe Augsburg

## Aufpreis VHB für 15m überdachten Biergarten

**49.000,- €**

weiter auf nächster Seite



# Objekt EZ 33 x 65 B - LB

gegen Aufpreis:

1x Zeltmeister zur Ersteinweisung möglich

Transport, Auf-/Abbau (Hilfskräfte), Be- sowie Entladen müssen durch den Käufer erfolgen

Originalfotos



## VHB Netto Gebrauchtpreis\*:

\*Der Preis versteht sich als VHB Nettopreis zzgl. 19% MwSt.  
sowie als Abholung durch den Käufer ab angegebenen Standort.

# 235.950,- €

Standort: Nähe Augsburg

## Aufpreis VHB für 15m überdachten Biergarten

# 49.000,- €

Bei Interesse bitten wir um umgehende Meldung bei TAXIS - Industrie & Events Steffen Köhler, Dorfstr. 23 - 07768 Reinstädt  
Telefon: 036422 - 6990 [info@taxis-online.com](mailto:info@taxis-online.com)

# Festzelthalle 33x145 m inkl. zahlreichem Zubehör

Standort: Nähe Augsburg



Originalfotos

Gebrauchte Festzelthalle 33x145 m  
BJ 1982 bis 2011, 21 m Hauptzelt (Mittelschiff) und  
jeweils 6 m Anbau rechts / links  
– Halle muss laut Statik auch so aufgebaut werden  
1x teilbar, inkl. 15 m überdachten Biergarten

Breite: 33,00 m

Länge: 145,00 m / auch kürzer möglich,

**aber mindestens 75 m Länge**

Traufhöhe: 2,70 m

Binderabstand: 5,00 m

Hauptprofil: 200 x 120 mm

inkl. Boden mit Kantholzunterbau (Röder)

inkl. 2 Prüfbücher über je 65 m Zelt plus 15 m überdachten Biergarten

TÜV bis März 2028

inkl. unterschiedlicher Beleuchtung

inkl. Notausgangsbeleuchtung

inkl. Dekobändern für ein 65 m und ein 55 m Zelt

inkl. 11 Türen, teilweise doppelflügelig

für ein 65m Zelt Sondereinbauten vorhanden,

z.B. Schindeldach mit LED-Beleuchtung,

Holzwände mit Segmentboden und LED-Beleuchtung

inkl. Bühne 5x12m mit Geländer

2x Halb-Fassaden aus Holz für Giebelseiten

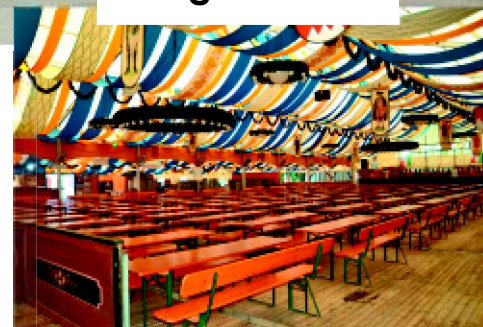
1x Fassade aus Holz für Längsseite (65 m)

inkl. Verkabelung

inkl. Werkzeug mit Wackerhammer

inkl. 1x Anhänger für Kleinteile

inkl. Anrampung (8x 2,50 m)



Aktueller Zustand



**VHB Netto Gebrauchtpreis\*:**

\*Der Preis versteht sich als VHB Nettopreis zzgl. 19% MwSt.  
sowie als Abholung durch den Käufer ab angegebenen Standort.

**495.000,- €**

Standort: Nähe Augsburg

weiter auf nächster Seite



# Objekt EZ 33 x 145 C - LB

gegen Aufpreis:

1x Zeltmeister zur Ersteinweisung möglich

Transport, Auf-/Abbau (Hilfskräfte), Be- sowie Entladen müssen durch den Käufer erfolgen

Originalfotos



## VHB Netto Gebrauchtpreis\*:

\*Der Preis versteht sich als VHB Nettopreis zzgl. 19% MwSt.  
sowie als Abholung durch den Käufer ab angegebenen Standort.

# 495.000,- €

Standort: Nähe Augsburg

# Sie haben nichts passendes gefunden?

Die Liste für gebrauchte Zelte und Hallen ändert sich ca. aller 14 Tage.  
Wir fügen regelmäßig neue Angebote hinzu, und entfernen bereits verkaufte.

Schauen Sie immer wieder auf **www.taxis-online.com** vorbei.

## Sie haben keine Zeit? Wir suchen für Sie.

Beauftragen Sie uns mit einer unverbindlichen  
Recherche nach Ihrem gewünschten Zelt oder Ihre Halle.

- Teilen Sie uns Ihre individuellen Vorstellungen mit.  
Minimale und Maximale Breite, Länge, Seitenhöhe  
und eine eventuell benötigte Schneelast etc.
- Nennen Sie uns Ihre **realistische** Preisvorstellung.
- Senden Sie uns Ihre Daten an [info@taxis-online.com](mailto:info@taxis-online.com).
- Finden wir was passendes, informieren wir Sie direkt.

Auf den nächsten Seiten finden Sie...

# Gebrauchte Leichtbauhallen

## Diese können mögliche Eigenschaften besitzen:

- Stärkere Profile als Standardzelte, i.d.R. Seitenhöhe 3,50 bis 5,00 m
- Stabiler als Zelt. Diese Gerüste werden meist komplett verschraubt.
- **Schneelasten von 25 kg / m<sup>2</sup> bis 125 kg / m<sup>2</sup>**
- Trapez- und Planendächer möglich
- Trapez- und Planenseiten möglich
- Rasterbauweise (erweiterbar)
- kein Fundament nötig
- i.d.R. für eine Windlast von 10 ausgelegt (Windgeschwindigkeiten bis ca. 102 km/h).



**25 bis 125 kg / m<sup>2</sup>**  
**SCHNEELAST**

**Objekt LBH 5 x 15 - HT1**

# verschiedene Lagerhallen

**z.B. 5 x 15 m**

**Standort: Nähe Dortmund**

**REDUZIERTER  
NEUWARE**

**Beispielfoto**

## Beschreibung

### Leichtbauhalle

Maße: 5,00 x 15,00 x 3,50 m

**Halle kann nach Bedarf mit Preisausgleich verlängert oder verkürzt werden (je 2,50 m)**

Firsthöhe: 4,17 m

Seitenhöhe: 3,50 m

### Dach und Wand LKW Plane (650 g/m<sup>2</sup>)

Dach: Planenweiß

Wände: Braun

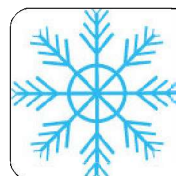
Schneelast (Boden): 0,94 kN/m<sup>2</sup> / Schneelast (Dach): 0,75 kN/m<sup>2</sup>

Gerüstkonstruktion aus Aluminium nach DIN EN 13782

1 Stk. Giebelwandplanentor

optional Transport und Montage gegen Aufpreis möglich!

**Aktueller Zustand**



**75 kg / m<sup>2</sup>  
Schneelast  
(Dach)**

### **ACHTUNG: Tagespreise, tagesaktuelle Konditionen bitte anfragen!**

Aufgrund der aktuellen Situation (Energiepreissteigerungen, Materialpreissteigerungen, Materialverfügbarkeit etc.), kann keine Preisgarantie gegeben werden.

## **Festpreis Netto-Neupreis 5x15m\***

\*Der Preis versteht sich als Nettopreis zzgl. 19% MwSt.  
sowie als Abholung durch den Käufer ab angegebenen Standort.  
zzgl. Transportkosten & Montagekosten

**ab 17.400,- €**

**Standort: Nähe Dortmund**

Transportkosten ab 700,- €  
(abhängig von Hallengröße und Lieferort)

## **Aufpreis für eine Zelt-Erweiterung ohne Diagonale, Länge 2,50m**

**2.200,- €**

## **Aufpreis für eine Zelt-Erweiterung mit Diagonale, Länge 2,50m (ab jedem 7. Feld)**

**2.500,- €**

**In unterschiedlicher Ausstattung möglich. Optionales Zubehör gegen Aufpreis erhältlich!**

Objekt LBH 5 x 15 - HT2

# verschiedene Lagerhallen

## z.B. 5 x 15 m

Standort: Nähe Dortmund

**REDUZIERTER  
NEUWARE**

Beispielfoto

### Beschreibung

#### Leichtbauhalle

Maße: 5,00 x 15,00 x 3,50 m

**Halle kann nach Bedarf mit Preisausgleich verlängert oder verkürzt werden (je 2,50 m)**

Firsthöhe: 4,17 m

Seitenhöhe: 3,50 m

Dach: LKW Plane (650 g/m<sup>2</sup>), Planenfarbe: weiß

Wand: einschaliges Trapezblech

Schneelast (Boden): 0,94 kN/m<sup>2</sup> / Schneelast (Dach): 0,75 kN/m<sup>2</sup>

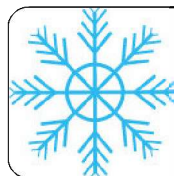
Gerüstkonstruktion aus Aluminium nach DIN EN 13782

1 Stk. Fluchttür inkl. Panikschloss

1 Stk. Schiebetor

optional Transport und Montage gegen Aufpreis möglich!

Aktueller Zustand



**75 kg / m<sup>2</sup>  
Schneelast  
(Dach)**

**ACHTUNG: Tagespreise, tagesaktuelle Konditionen bitte anfragen!**

Aufgrund der aktuellen Situation (Energiepreissteigerungen, Materialpreissteigerungen, Materialverfügbarkeit etc.), kann keine Preisgarantie gegeben werden.

### Festpreis Netto-Neupreis 5x15m\*

\*Der Preis versteht sich als Nettopreis zzgl. 19% MwSt.  
sowie als Abholung durch den Käufer ab angegebenen Standort.  
zzgl. Transportkosten & Montagekosten

**ab 17.500,- €**

**Standort: Nähe Dortmund**

Transportkosten ab 700,- €  
(abhängig von Hallengröße und Lieferort)

**Aufpreis für eine Zelt-Erweiterung  
ohne Diagonale, Länge 2,50m**

**2.900,- €**

**Aufpreis für eine Zelt-Erweiterung  
mit Diagonale, Länge 2,50m (ab jedem 7. Feld)**

**3.150,- €**

**In unterschiedlicher Ausstattung möglich. Optionales Zubehör gegen Aufpreis erhältlich!**

**Objekt LBH 7,5 x 20 - HT1**

# verschiedene Lagerhallen

## z.B. 7,5 x 20 m

Standort: Nähe Dortmund

**REDUZIERTER  
NEUWARE**

Beispielfoto

### Beschreibung

#### Leichtbauhalle

Maße: 7,50 x 20,00 x 3,50 m

**Halle kann nach Bedarf mit Preisausgleich verlängert oder verkürzt werden (je 2,50 m)**

Firsthöhe: 4,50 m

Seitenhöhe: 3,50 m

#### Dach und Wand LKW Plane (650 g/m<sup>2</sup>)

Dach: Planenweiß

Wände: Braun

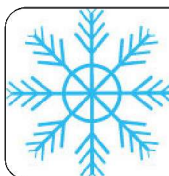
Schneelast (Boden): 0,94 kN/m<sup>2</sup> / Schneelast (Dach): 0,75 kN/m<sup>2</sup>

Gerüstkonstruktion aus Aluminium nach DIN EN 13782

1 Stk. Giebelwandplanentor

optional Transport und Montage gegen Aufpreis möglich!

Aktueller Zustand



**75 kg / m<sup>2</sup>  
Schneelast  
(Dach)**

### **ACHTUNG: Tagespreise, tagesaktuelle Konditionen bitte anfragen!**

Aufgrund der aktuellen Situation (Energiepreissteigerungen, Materialpreissteigerungen, Materialverfügbarkeit etc.), kann keine Preisgarantie gegeben werden.

**Festpreis Netto-Neupreis 7,5x20m\***

\*Der Preis versteht sich als Nettopreis zzgl. 19% MwSt.  
sowie als Abholung durch den Käufer ab angegebenen Standort.  
zzgl. Transportkosten & Montagekosten

**ab 23.500,- €**

**Standort: Nähe Dortmund**

Transportkosten ab 800,- €  
(abhängig von Hallengröße und Lieferort)

**Aufpreis für eine Zelt-Erweiterung  
ohne Diagonale, Länge 2,50m**

**2.400,- €**

**Aufpreis für eine Zelt-Erweiterung  
mit Diagonale, Länge 2,50m (ab jedem 7. Feld)**

**2.750,- €**

**In unterschiedlicher Ausstattung möglich. Optionales Zubehör gegen Aufpreis erhältlich!**

Objekt LBH 7,5 x 20 - HT2

# verschiedene Lagerhallen

## z.B. 7,5 x 20 m

Standort: Nähe Dortmund

REDUZIERTER  
NEUWARE

Beispielfoto

### Beschreibung

#### Leichtbauhalle

Maße: 7,50 x 20,00 x 3,50 m

**Halle kann nach Bedarf mit Preisausgleich verlängert oder verkürzt werden (je 2,50 m)**

Firsthöhe: 4,50 m

Seitenhöhe: 3,50 m

Dach: LKW Plane (650 g/m<sup>2</sup>), Planenfarbe: weiß

Wand: einschaliges Trapezblech

Schneelast (Boden): 0,94 kN/m<sup>2</sup> / Schneelast (Dach): 0,75 kN/m<sup>2</sup>

Gerüstkonstruktion aus Aluminium nach DIN EN 13782

1 Stk. Fluchttür inkl. Panikschloss

1 Stk. Schiebetor

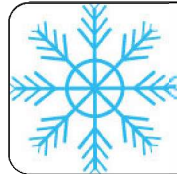
optional Transport und Montage gegen Aufpreis möglich!

Aktueller Zustand



Stark gebraucht

Neu



75 kg / m<sup>2</sup>  
**Schneelast  
(Dach)**

**ACHTUNG: Tagespreise, tagesaktuelle Konditionen bitte anfragen!**

Aufgrund der aktuellen Situation (Energiepreissteigerungen, Materialpreissteigerungen, Materialverfügbarkeit etc.), kann keine Preisgarantie gegeben werden.

**Festpreis Netto-Neupreis 7,5x20m\***

\*Der Preis versteht sich als Nettopreis zzgl. 19% MwSt.  
sowie als Abholung durch den Käufer ab angegebenen Standort.  
zzgl. Transportkosten & Montagekosten

**ab 23.995,- €**

**Standort: Nähe Dortmund**

Transportkosten ab 800,- €  
(abhängig von Hallengröße und Lieferort)

**Aufpreis für eine Zelt-Erweiterung  
ohne Diagonale, Länge 2,50m**

**2.995,- €**

**Aufpreis für eine Zelt-Erweiterung  
mit Diagonale, Länge 2,50m (ab jedem 7. Feld)**

**3.250,- €**

**In unterschiedlicher Ausstattung möglich. Optionales Zubehör gegen Aufpreis erhältlich!**

**Objekt LBH 10 x 20 - HT1**

# verschiedene Lagerhallen

## z.B. 10 x 20 m

Standort: Nähe Dortmund

**REDUZIERTER  
NEUWARE**

Beispielfoto

### Beschreibung

#### Leichtbauhalle

Maße: 10,00 x 20,00 x 4,20 m

**Halle kann nach Bedarf mit Preisausgleich verlängert oder verkürzt werden (je 2,50 m)**

Firsthöhe: 5,54 m

Seitenhöhe: 4,20 m

Zugbandhöhe ca. 4,05 m

#### Dach und Wand LKW Plane (650 g/m<sup>2</sup>)

Dach: Planenweiß

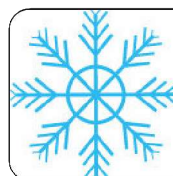
Wände: Braun

Schneelast (Boden): 0,94 kN/m<sup>2</sup> / Schneelast (Dach): 0,75 kN/m<sup>2</sup>

Gerüstkonstruktion aus Aluminium nach DIN EN 13782

1 Stk. Giebelwandplanentor

Aktueller Zustand



**75 kg / m<sup>2</sup>  
Schneelast  
(Dach)**

optional Transport und Montage gegen Aufpreis möglich!

### **ACHTUNG: Tagespreise, tagesaktuelle Konditionen bitte anfragen!**

Aufgrund der aktuellen Situation (Energiepreissteigerungen, Materialpreissteigerungen, Materialverfügbarkeit etc.), kann keine Preisgarantie gegeben werden.

### **Festpreis Netto-Neupreis 10x20m\***

\*Der Preis versteht sich als Nettopreis zzgl. 19% MwSt.  
sowie als Abholung durch den Käufer ab angegebenen Standort.  
zzgl. Transportkosten & Montagekosten

**ab 28.800,- €**

**Standort: Nähe Dortmund**

Transportkosten ab 800,- €  
(abhängig von Hallengröße und Lieferort)

### **Aufpreis für eine Zelt-Erweiterung ohne Diagonale, Länge 2,50m**

**3.100,- €**

### **Aufpreis für eine Zelt-Erweiterung mit Diagonale, Länge 2,50m (ab jedem 7. Feld)**

**3.600,- €**

**In unterschiedlicher Ausstattung möglich. Optionales Zubehör gegen Aufpreis erhältlich!**

**Objekt LBH 10 x 20 - HT2**

# verschiedene Lagerhallen

**z.B. 10 x 20 m**

**Standort: Nähe Dortmund**

**REDUZIERTER  
NEUWARE**

**Beispielfoto**

## Beschreibung

### Leichtbauhalle

Maße: 10,00 x 20,00 x 4,20 m

**Halle kann nach Bedarf mit Preisausgleich verlängert oder verkürzt werden (je 2,50 m)**

Firsthöhe: 5,54 m

Seitenhöhe: 4,20 m

Zugbandhöhe ca.: 4,05 m

Dach: LKW Plane (650 g/m<sup>2</sup>), Planenfarbe: weiß

Wand: einschaliges Trapezblech

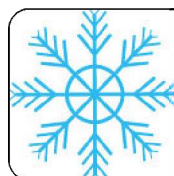
Schneelast (Boden): 0,94 kN/m<sup>2</sup> / Schneelast (Dach): 0,75 kN/m<sup>2</sup>

Gerüstkonstruktion aus Aluminium nach DIN EN 13782

1 Stk. Fluchttür inkl. Panikschloss

1 Stk. 2-flg. Schiebetor

**Aktueller Zustand**



**75 kg / m<sup>2</sup>  
Schneelast  
(Dach)**

optional Transport und Montage gegen Aufpreis möglich!

**ACHTUNG: Tagespreise, tagesaktuelle Konditionen bitte anfragen!**

Aufgrund der aktuellen Situation (Energiepreissteigerungen, Materialpreissteigerungen, Materialverfügbarkeit etc.), kann keine Preisgarantie gegeben werden.

**Festpreis Netto-Neupreis 10x20m\***

\*Der Preis versteht sich als Nettopreis zzgl. 19% MwSt.  
sowie als Abholung durch den Käufer ab angegebenen Standort.  
zzgl. Transportkosten & Montagekosten

**ab 32.995,- €**

**Standort: Nähe Dortmund**

Transportkosten ab 800,- €  
(abhängig von Hallengröße und Lieferort)

**Aufpreis für eine Zelt-Erweiterung  
ohne Diagonale, Länge 2,50m**

**3.900,- €**

**Aufpreis für eine Zelt-Erweiterung  
mit Diagonale, Länge 2,50m (ab jedem 7. Feld)**

**4.600,- €**

**In unterschiedlicher Ausstattung möglich. Optionales Zubehör gegen Aufpreis erhältlich!**

Bei Interesse bitten wir um umgehende Meldung bei TAXIS - Industrie & Events Steffen Köhler, Dorfstr. 23 - 07768 Reinstadt  
Telefon: 036422 - 6990 info@taxis-online.com

**Objekt LBH 12,5 x 25 - HT1**

# verschiedene Lagerhallen

**z.B. 12,5 x 25 m**

**Standort: Nähe Dortmund**

**REDUZIERTER  
NEUWARE**

**Beispielfoto**

## Beschreibung

### Leichtbauhalle

Maße: 12,50 x 25,00 x 4,40 m

**Halle kann nach Bedarf mit Preisausgleich verlängert oder verkürzt werden (je 2,50 m)**

Firsthöhe: 6,07 m

Seitenhöhe: 4,40 m

Zugbandhöhe ca. 4,30 m

### Dach und Wand LKW Plane (650 g/m<sup>2</sup>)

Dach: Planenweiß

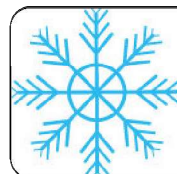
Wände: Braun

Schneelast (Boden): 0,94 kN/m<sup>2</sup> / Schneelast (Dach): 0,75 kN/m<sup>2</sup>

Gerüstkonstruktion aus Aluminium nach DIN EN 13782

1 Stk. Giebelwandplanentor

**Aktueller Zustand**



**75 kg / m<sup>2</sup>  
Schneelast  
(Dach)**

optional Transport und Montage gegen Aufpreis möglich!

**ACHTUNG: Tagespreise, tagesaktuelle Konditionen bitte anfragen!**

Aufgrund der aktuellen Situation (Energiepreissteigerungen, Materialpreissteigerungen, Materialverfügbarkeit etc.), kann keine Preisgarantie gegeben werden.

**Festpreis Netto-Neupreis 12,5x25m\***

\*Der Preis versteht sich als Nettopreis zzgl. 19% MwSt.  
sowie als Abholung durch den Käufer ab angegebenen Standort.  
zzgl. Transportkosten & Montagekosten

**ab 40.500,- €**

**Standort: Nähe Dortmund**

Transportkosten ab 800,- €  
(abhängig von Hallengröße und Lieferort)

**Aufpreis für eine Zelt-Erweiterung  
ohne Diagonale, Länge 2,50m**

**3.600,- €**

**Aufpreis für eine Zelt-Erweiterung  
mit Diagonale, Länge 2,50m (ab jedem 7. Feld)**

**4.200,- €**

**In unterschiedlicher Ausstattung möglich. Optionales Zubehör gegen Aufpreis erhältlich!**

Bei Interesse bitten wir um umgehende Meldung bei TAXIS - Industrie & Events Steffen Köhler, Dorfstr. 23 - 07768 Reinstadt  
Telefon: 036422 - 6990 info@taxis-online.com

Objekt LBH 12,5 x 20 - HT2

# verschiedene Lagerhallen

z.B. 12,5 x 25 m

Standort: Nähe Dortmund

REDUZIERTER  
NEUWARE

Beispielfoto

## Beschreibung

### Leichtbauhalle

Maße: 12,50 x 25,00 x 4,40 m

**Halle kann nach Bedarf mit Preisausgleich verlängert oder verkürzt werden (je 2,50 m)**

Firsthöhe: 6,07 m

Seitenhöhe: 4,40 m

Zugbandhöhe ca.: 4,30 m

Dach: LKW Plane (650 g/m<sup>2</sup>), Planenfarbe: weiß

Wand: einschaliges Trapezblech

Schneelast (Boden): 0,94 kN/m<sup>2</sup> / Schneelast (Dach): 0,75 kN/m<sup>2</sup>

Gerüstkonstruktion aus Aluminium nach DIN EN 13782

1 Stk. Fluchttür inkl. Panikschloss

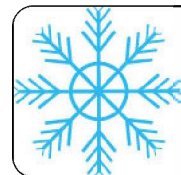
1 Stk. 2-flg. Schiebetor

optional Transport und Montage gegen Aufpreis möglich!

**ACHTUNG: Tagespreise, tagesaktuelle Konditionen bitte anfragen!**

Aufgrund der aktuellen Situation (Energiepreissteigerungen, Materialpreissteigerungen, Materialverfügbarkeit etc.), kann keine Preisgarantie gegeben werden.

Aktueller Zustand



75 kg / m<sup>2</sup>  
**Schneelast  
(Dach)**

**Festpreis Netto-Neupreis 12,5x25m\***

\*Der Preis versteht sich als Nettopreis zzgl. 19% MwSt.  
sowie als Abholung durch den Käufer ab angegebenen Standort.  
zzgl. Transportkosten & Montagekosten

**ab 44.500,- €**

**Standort: Nähe Dortmund**

Transportkosten ab 1.000,- €  
(abhängig von Hallengröße und Lieferort)

**Aufpreis für eine Zelt-Erweiterung  
ohne Diagonale, Länge 2,50m**

**3.700,- €**

**Aufpreis für eine Zelt-Erweiterung  
mit Diagonale, Länge 2,50m (ab jedem 7. Feld)**

**4.300,- €**

**In unterschiedlicher Ausstattung möglich. Optionales Zubehör gegen Aufpreis erhältlich!**

**Objekt LBH 15 x 20 - HT**

# Leichtbauhalle 15x20 m

**Standort: Nähe Duisburg**



**Beispielfoto**

## Beschreibung

Gebrauchte Leichtbauhalle 15 x 20 m

Baujahr: 1986

Seitenhöhe: 3,50 m

Rastermaß: 2,50 m

Hauptprofil: 170 mm

Schneelast Dach: 0,25 kN/m<sup>2</sup>

Planenverkleidung in Dach und Wand

Farbe Dach: weiß

Farbe Seiten: braun

Inkl. Planentor in Giebelwand

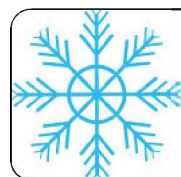
Aktueller Zustand: befriedigend bis ausreichend

Ausführungsgenehmigung vom 19.07.2013 mit Baubeschreibung, Zeichnung, Statik

**Kein aktueller TÜV mehr möglich**

Besichtigung vor Ort ist möglich

**Aktueller Zustand**



**25 kg / m<sup>2</sup>  
Schneelast  
(Dach)**

**VHB Netto Gebrauchtpreis\*:**

\*Der Preis versteht sich als VHB Nettopreis zzgl. 19% MwSt.  
sowie als Abholung durch den Käufer ab angegebenen Standort.

**15.995,- €**

**Standort: Nähe Duisburg**

## Objekt LBH 15 x 20 - RÖ

# Leichtbauhalle 15x20 m

Standort: Nähe Duisburg

Originalfotos

### Beschreibung

Gebrauchte Leichtbauhalle 15 x 20 m mit Zugbändern  
Baujahr: 2020, sehr guter Zustand, nur kurze Standzeit

**Seitenhöhe: 5,20 m**

Rastermaß: 5 m

**Schneelast Dach: 100 kg / m<sup>2</sup>**

**Schneelast Boden: 125 kg / m<sup>2</sup>**

Hauptprofil: 252 x 122 x 4 mm

Thermodachplane, Farbe weiß

feste Seitenwände, Sandwich 40 mm, Farbe weiß

3 Fenster

Regenrinne

inkl. 2 Türen

inkl. elektrisches Rolltor

komplett abschließbar

inkl. Leuchtstoffröhren

inkl. Kopie Statik

inkl. Rezenor Gasheizung (oder ohne mit entsprechendem Preisnachlass)

**verfügbar ab Dezember 2025**

Die Halle ist aufgebaut und kann vor Ort besichtigt werden.

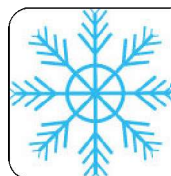
**Der angegebene Preis gilt bei Selbstabholung sowie Selbstabbau.**

**gegen Aufpreis:**

Lieferung und Montage möglich



Aktueller Zustand



**100 kg / m<sup>2</sup>  
Schneelast  
(Dach)**

**VHB Netto Gebrauchtpreis\*:**

\*Der Preis versteht sich als VHB Nettopreis zzgl. 19% MwSt.  
sowie als Abholung durch den Käufer ab angegebenen Standort.

**66.500,- €**

**Standort: Nähe Duisburg**

**Objekt LBH 15 x 35 - HT1**

# verschiedene Lagerhallen

## z.B. 15 x 35 m

Standort: Nähe Dortmund

**REDUZIERTER  
NEUWARE**

Beispielfoto

### Beschreibung

#### Leichtbauhalle

Maße: 15,00 x 35,00 x 4,40 m

**Halle kann nach Bedarf mit Preisausgleich verlängert oder verkürzt werden (je 2,50 m)**

Firsthöhe: 6,41 m

Seitenhöhe: 4,40 m

Zugbandhöhe ca. 4,30 m

#### Dach und Wand LKW Plane (650 g/m<sup>2</sup>)

Dach: Planenweiß

Wände: Braun

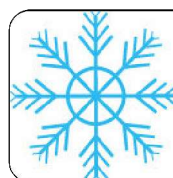
Schneelast (Boden): 0,94 kN/m<sup>2</sup> / Schneelast (Dach): 0,75 kN/m<sup>2</sup>

Gerüstkonstruktion aus Aluminium nach DIN EN 13782

1 Stk. Giebelwandplanentor

optional Transport und Montage gegen Aufpreis möglich!

Aktueller Zustand



**75 kg / m<sup>2</sup>  
Schneelast  
(Dach)**

**ACHTUNG: Tagespreise, tagesaktuelle Konditionen bitte anfragen!**

Aufgrund der aktuellen Situation (Energiepreissteigerungen, Materialpreissteigerungen, Materialverfügbarkeit etc.), kann keine Preisgarantie gegeben werden.

**Festpreis Netto-Neupreis 15x35m\***

\*Der Preis versteht sich als Nettopreis zzgl. 19% MwSt.  
sowie als Abholung durch den Käufer ab angegebenen Standort.  
zzgl. Transportkosten & Montagekosten

**ab 56.995,- €**

**Standort: Nähe Dortmund**

Transportkosten ab 1.000,- €  
(abhängig von Hallengröße und Lieferort)

**Aufpreis für eine Zelt-Erweiterung  
ohne Diagonale, Länge 2,50m**

**3.900,- €**

**Aufpreis für eine Zelt-Erweiterung  
mit Diagonale, Länge 2,50m (ab jedem 7. Feld)**

**4.500,- €**

**In unterschiedlicher Ausstattung möglich. Optionales Zubehör gegen Aufpreis erhältlich!**

Bei Interesse bitten wir um umgehende Meldung bei TAXIS - Industrie & Events Steffen Köhler, Dorfstr. 23 - 07768 Reinstädt  
Telefon: 036422 - 6990 [info@taxis-online.com](mailto:info@taxis-online.com)

**Objekt LBH 15 x 35 - HT2**

# verschiedene Lagerhallen

**z.B. 15 x 35 m**

**Standort: Nähe Dortmund**

**REDUZIERTER  
NEUWARE**

**Beispielfoto**

## Beschreibung

### Leichtbauhalle

Maße: 15,00 x 35,00 x 4,40 m

**Halle kann nach Bedarf mit Preisausgleich verlängert oder verkürzt werden (je 2,50 m)**

Firsthöhe: 6,41 m

Seitenhöhe: 4,40 m

Zugbandhöhe ca.: 4,30 m

Dach: LKW Plane (650 g/m<sup>2</sup>), Planenfarbe: weiß

Wand: einschaliges Trapezblech

Schneelast (Boden): 0,94 kN/m<sup>2</sup> / Schneelast (Dach): 0,75 kN/m<sup>2</sup>

Gerüstkonstruktion aus Aluminium nach DIN EN 13782

1 Stk. Fluchttür inkl. Panikschloss

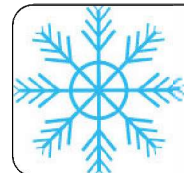
1 Stk. 2-flg. Schiebetor

**Aktueller Zustand**



Stark gebraucht

Neu



**75 kg / m<sup>2</sup>  
Schneelast  
(Dach)**

optional Transport und Montage gegen Aufpreis möglich!

**ACHTUNG: Tagespreise, tagesaktuelle Konditionen bitte anfragen!**

Aufgrund der aktuellen Situation (Energiepreissteigerungen, Materialpreissteigerungen, Materialverfügbarkeit etc.), kann keine Preisgarantie gegeben werden.

**Festpreis Netto-Neupreis 15x35m\***

\*Der Preis versteht sich als Nettopreis zzgl. 19% MwSt.  
sowie als Abholung durch den Käufer ab angegebenen Standort.  
zzgl. Transportkosten & Montagekosten

**ab 61.500,- €**

**Standort: Nähe Dortmund**

Transportkosten ab 1.000,- €  
(abhängig von Hallengröße und Lieferort)

**Aufpreis für eine Zelt-Erweiterung  
ohne Diagonale, Länge 2,50m**

**3.995,- €**

**Aufpreis für eine Zelt-Erweiterung  
mit Diagonale, Länge 2,50m (ab jedem 7. Feld)**

**4.600,- €**

**In unterschiedlicher Ausstattung möglich. Optionales Zubehör gegen Aufpreis erhältlich!**

Bei Interesse bitten wir um umgehende Meldung bei TAXIS - Industrie & Events Steffen Köhler, Dorfstr. 23 - 07768 Reinstadt  
Telefon: 036422 - 6990 [info@taxis-online.com](mailto:info@taxis-online.com)

## Objekt LBH 15,65 x 21,20 - ZÜD

# Zeltdach / Membranüberdachung 15,65 x 21,20m

Standort: Nähe Straubing

Originalfotos

### Beschreibung

**Maße: Länge: ca. 21,20 m / Breite: ca. 15,65 m**

Grundfläche: 20,8 m x 10,1 m

(Standfußbegrenzung)

Höhe: ca. 18,00 m (mittlere Bauwerkshöhe)

Seitenhöhe: ca. 10,20 m

Regelschneelast gemäß DIN: 1,0 kN/m<sup>2</sup>

#### Windlast:

Windgeschwindigkeit: 128,8 km/h (35,78 m/s)

Staudruck: 0,8 kN/m<sup>2</sup>

Gleichmäßiger Windsog: -0,56 kN/m<sup>2</sup>

Gleichmäßiger Winddruck: 0,24 kN/m<sup>2</sup>

Windrichtungen berücksichtigt: 0°, 90°, 270°

#### Planenmaterial (Membran):

Material: PVC-beschichtetes Polyestergewebe

Hersteller: Indutex, Typ 2

Oberflächenbehandlung: Acryl

#### Stahlkonstruktion:

Masten (vertikal): Rundrohr Ø 159 mm x 12 mm, Stahl ST 37

#### Sonstige Hinweise:

Das Zeltdach ist abgebaut und kann besichtigt werden.

**Der Transport muss durch den Käufer erfolgen.**

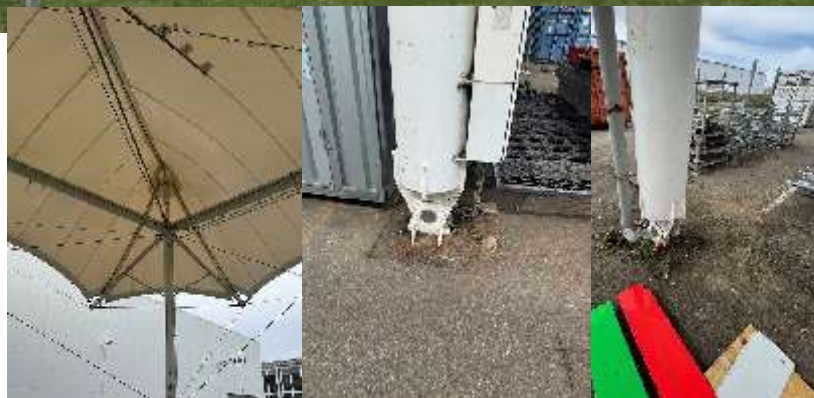
Nutzung als freistehendes Dach vorgesehen

Statische Berechnung für Dauerbauweise vorhanden

Alle Lastannahmen und Bemessungen nach DIN 1055 / EC1

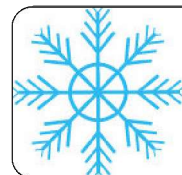
Montagezeichnungen und Detailnachweise vorhanden

Bei der Errichtung war eine einmalige Abnahme durch einen Prüfsachverständigen notwendig, ein TÜV ist nicht nötig.



**Ideal für:**  
Veranstaltungsüberdachungen, temporäre oder  
dauerhafte Pavillons, architektonisch anspruchsvolle  
Leichtbauüberdachungen oder zu Lagerzwecken.

#### Aktueller Zustand



**100 kg / m<sup>2</sup>  
Schneelast  
(Dach)**

### VHB Netto Gebrauchtprice\*:

\*Der Preis versteht sich als VHB Nettopreis zzgl. 19% MwSt.  
sowie als Abholung durch den Käufer ab angegebenen Standort.

# 25.000,- €

Standort: Nähe Straubing

**Objekt LBH 17,5 x 30 - HT1**

# verschiedene Lagerhallen

## z.B. 17,5 x 30 m

Standort: Nähe Dortmund

**REDUZIERTER  
NEUWARE**

Beispielfoto

### Beschreibung

#### Leichtbauhalle

Maße: 17,50 x 30,00 x 4,40 m

**Halle kann nach Bedarf mit Preisausgleich verlängert oder verkürzt werden (je 2,50 m)**

Firsthöhe: 6,74 m

Seitenhöhe: 4,40 m

Zugbandhöhe ca. 4,30 m

#### Dach und Wand LKW Plane (650 g/m<sup>2</sup>)

Dach: Planenweiß

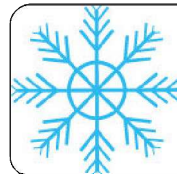
Wände: Braun

Schneelast (Boden): 0,94 kN/m<sup>2</sup> / Schneelast (Dach): 0,75 kN/m<sup>2</sup>

Gerüstkonstruktion aus Aluminium nach DIN EN 13782

1 Stk. Giebelwandplanentor

Aktueller Zustand



**75 kg / m<sup>2</sup>  
Schneelast  
(Dach)**

optional Transport und Montage gegen Aufpreis möglich!

**ACHTUNG: Tagespreise, tagesaktuelle Konditionen bitte anfragen!**

Aufgrund der aktuellen Situation (Energiepreissteigerungen, Materialpreissteigerungen, Materialverfügbarkeit etc.), kann keine Preisgarantie gegeben werden.

**Festpreis Netto-Neupreis 17,5x30m\***

\*Der Preis versteht sich als Nettopreis zzgl. 19% MwSt.  
sowie als Abholung durch den Käufer ab angegebenen Standort.  
zzgl. Transportkosten & Montagekosten

**ab 71.995,- €**

**Standort: Nähe Dortmund**

Transportkosten ab 1.000,- €  
(abhängig von Hallengröße und Lieferort)

**Aufpreis für eine Zelt-Erweiterung  
ohne Diagonale, Länge 2,50m**

**5.500,- €**

**Aufpreis für eine Zelt-Erweiterung  
mit Diagonale, Länge 2,50m (ab jedem 7. Feld)**

**6.500,- €**

**In unterschiedlicher Ausstattung möglich. Optionales Zubehör gegen Aufpreis erhältlich!**

Bei Interesse bitten wir um umgehende Meldung bei TAXIS - Industrie & Events Steffen Köhler, Dorfstr. 23 - 07768 Reinstädt  
Telefon: 036422 - 6990 [info@taxis-online.com](mailto:info@taxis-online.com)

**Objekt LBH 17,5 x 30 - HT2**

# verschiedene Lagerhallen

**z.B. 17,5 x 30 m**

Standort: Nähe Dortmund

**REDUZIERTER  
NEUWARE**

Beispielfoto

## Beschreibung

### Leichtbauhalle

Maße: 17,50 x 30,00 x 4,40 m

**Halle kann nach Bedarf mit Preisausgleich verlängert oder verkürzt werden (je 2,50 m)**

Firsthöhe: 6,74 m

Seitenhöhe: 4,40 m

Zugbandhöhe ca.: 4,30 m

Dach: LKW Plane (650 g/m<sup>2</sup>), Planenfarbe: weiß

Wand: einschaliges Trapezblech

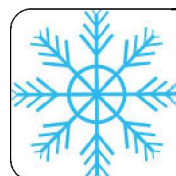
Schneelast (Boden): 0,94 kN/m<sup>2</sup> / Schneelast (Dach): 0,75 kN/m<sup>2</sup>

Gerüstkonstruktion aus Aluminium nach DIN EN 13782

1 Stk. Fluchttür inkl. Panikschloss

1 Stk. 2-flg. Schiebetor

Aktueller Zustand



**75 kg / m<sup>2</sup>  
Schneelast  
(Dach)**

optional Transport und Montage gegen Aufpreis möglich!

**ACHTUNG: Tagespreise, tagesaktuelle Konditionen bitte anfragen!**

Aufgrund der aktuellen Situation (Energiepreissteigerungen, Materialpreissteigerungen, Materialverfügbarkeit etc.), kann keine Preisgarantie gegeben werden.

**Festpreis Netto-Neupreis 17,5x30m\***

\*Der Preis versteht sich als Nettopreis zzgl. 19% MwSt.  
sowie als Abholung durch den Käufer ab angegebenen Standort.  
zzgl. Transportkosten & Montagekosten

**ab 77.995,- €**

**Standort: Nähe Dortmund**

Transportkosten ab 1.000,- €  
(abhängig von Hallengröße und Lieferort)

**Aufpreis für eine Zelt-Erweiterung  
ohne Diagonale, Länge 2,50m**

**6.800,- €**

**Aufpreis für eine Zelt-Erweiterung  
mit Diagonale, Länge 2,50m (ab jedem 7. Feld)**

**7.800,- €**

**In unterschiedlicher Ausstattung möglich. Optionales Zubehör gegen Aufpreis erhältlich!**

Bei Interesse bitten wir um umgehende Meldung bei TAXIS - Industrie & Events Steffen Köhler, Dorfstr. 23 - 07768 Reinstädt  
Telefon: 036422 - 6990 [info@taxis-online.com](mailto:info@taxis-online.com)

## Objekt LBH 20 x 25 - HT

# Lagerzelt 20x25 m bis 50 m Länge möglich

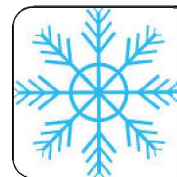
Standort: Nähe Cottbus

Originalfoto

### Beschreibung

Gebrauchte Leichtbauhalle 20x25m  
**erweiterbar im 2,50 m Raster, bis 50 m Länge möglich**  
Breite: 20,00 m  
Länge: 25,00 m  
Binderabstand: 2,50 m  
Traufhöhe: 4,40 m  
Firsthöhe: 7,08 m  
Schneelast Dach: 0,75 kN/m<sup>2</sup>  
Schneelast Boden: 0,94 kN/m<sup>2</sup>  
Zugbandhöhe: 4,30 m

Aktueller Zustand



**75 kg / m<sup>2</sup>  
Schneelast  
(Dach)**

Bestehend aus:

- Aluminium-Gerüstkonstruktion
  - Bedachung ,Giebeldreiecke und Wandverkleidung aus kunststoffbeschichteten Planen
  - Befestigung mittels Erdnägeln
- inkl. 1 Stk. Planentür in Längswand, 1.000 x 2.125 mm,  
inkl. 1 Stk. Giebelwandplanentor 4,50 m Breite x 3,98 m Höhe  
inkl. Befestigung mittels Erdnägeln (andere Befestigungsmöglichkeiten gegen Aufpreis möglich)

Eine TÜV-geprüfte Statik und Ansichtszeichnungen gehören zum Lieferumfang .

Auf Wunsch erhalten Sie gegen Zahlung einer Schutzgebühr von 950,00 € eine Kopie der statischen Berechnung und die Hallenzeichnungen für Ihr Objekt .Die Schutzgebühr wird nach erfolgter Montage der Halle in der Schlussrechnung vergütet. Mögliche Kosten für Bauantrag, Prüfung der Statik, Baugenehmigung usw. sind vom Auftraggeber zu tragen.

### VHB Netto Gebrauchtpreis\*:

\*Der Preis versteht sich als VHB Nettopreis zzgl. 19% MwSt.  
sowie als Abholung durch den Käufer ab angegebenen Standort.

# 48.000,- €

Standort: Nähe Cottbus

### Aufpreis für eine Zelt-Erweiterung Länge 2,50m

# 4.800,- €

weiter auf nächster Seite

# Objekt LBH 20 x 25 - HT



Originalfotos

## Zubehör gegen Aufpreis möglich:

**Aufpreis 10 Stk. Innenplane (Traufe/Traufe)  
gebraucht, zur Vermeidung von Schwitzwasser**

**2.500,- €**

**Aufpreis Giebelwand mit Trapezblech  
(Giebeldreieck Plane) Schiebetor (Alu/Stahlblech)**

**2.500,- €**



**Aufpreis Fluchttür (Stahlblech)  
in Giebelwand**

**1.250,- €**

**Objekt LBH 20 x 40 - HT1**

# verschiedene Lagerhallen

**z.B. 20 x 40 m**

**Standort: Nähe Dortmund**

**REDUZIERTER  
NEUWARE**

**Beispielfoto**

## Beschreibung

### Leichtbauhalle

Maße: 20,00 x 40,00 x 4,40 m

**Halle kann nach Bedarf mit Preisausgleich verlängert oder verkürzt werden (je 2,50 m)**

Firsthöhe: 7,08 m

Seitenhöhe: 4,40 m

Zugbandhöhe ca. 4,30 m

### Dach und Wand LKW Plane (650 g/m<sup>2</sup>)

Dach: Planenweiß

Wände: Braun

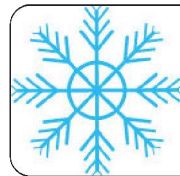
Schneelast (Boden): 0,94 kN/m<sup>2</sup> / Schneelast (Dach): 0,75 kN/m<sup>2</sup>

Gerüstkonstruktion aus Aluminium nach DIN EN 13782

1 Stk. Giebelwandplanentor

optional Transport und Montage gegen Aufpreis möglich!

**Aktueller Zustand**



**75 kg / m<sup>2</sup>  
Schneelast  
(Dach)**

### **ACHTUNG: Tagespreise, tagesaktuelle Konditionen bitte anfragen!**

Aufgrund der aktuellen Situation (Energiepreissteigerungen, Materialpreissteigerungen, Materialverfügbarkeit etc.), kann keine Preisgarantie gegeben werden.

## **Festpreis Netto-Neupreis 20x40m\***

\*Der Preis versteht sich als Nettopreis zzgl. 19% MwSt.  
sowie als Abholung durch den Käufer ab angegebenen Standort.  
zzgl. Transportkosten & Montagekosten

**ab 95.500,- €**

**Standort: Nähe Dortmund**

Transportkosten ab 1.000,- €  
(abhängig von Hallengröße und Lieferort)

## **Aufpreis für eine Zelt-Erweiterung ohne Diagonale, Länge 2,50m**

**5.995,- €**

## **Aufpreis für eine Zelt-Erweiterung mit Diagonale, Länge 2,50m (ab jedem 7. Feld)**

**6.995,- €**

**In unterschiedlicher Ausstattung möglich. Optionales Zubehör gegen Aufpreis erhältlich!**

**Objekt LBH 20 x 40 - HT2**

# verschiedene Lagerhallen

**z.B. 20 x 40 m**

Standort: Nähe Dortmund

**REDUZIERT  
NEUWARE**

**Beispielfoto**

## Beschreibung

### Leichtbauhalle

Maße: 20,00 x 40,00 x 4,40 m

**Halle kann nach Bedarf mit Preisausgleich verlängert oder verkürzt werden (je 2,50 m)**

Firsthöhe: 7,08 m

Seitenhöhe: 4,40 m

Zugbandhöhe ca.: 4,30 m

Dach: LKW Plane (650 g/m<sup>2</sup>), Planenfarbe: weiß

Wand: einschaliges Trapezblech

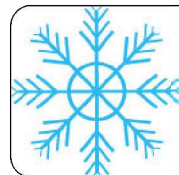
Schneelast (Boden): 0,94 kN/m<sup>2</sup> / Schneelast (Dach): 0,75 kN/m<sup>2</sup>

Gerüstkonstruktion aus Aluminium nach DIN EN 13782

1 Stk. Fluchttür inkl. Panikschloss

1 Stk. 2-flg. Schiebetor

**Aktueller Zustand**



**75 kg / m<sup>2</sup>  
Schneelast  
(Dach)**

optional Transport und Montage gegen Aufpreis möglich!

**ACHTUNG: Tagespreise, tagesaktuelle Konditionen bitte anfragen!**

Aufgrund der aktuellen Situation (Energiepreissteigerungen, Materialpreissteigerungen, Materialverfügbarkeit etc.), kann keine Preisgarantie gegeben werden.

**Festpreis Netto-Neupreis 20x40m\***

\*Der Preis versteht sich als Nettopreis zzgl. 19% MwSt.  
sowie als Abholung durch den Käufer ab angegebenen Standort.  
zzgl. Transportkosten & Montagekosten

**ab 101.500,- €**

**Standort: Nähe Dortmund**

Transportkosten ab 1.000,- €  
(abhängig von Hallengröße und Lieferort)

**Aufpreis für eine Zelt-Erweiterung  
ohne Diagonale, Länge 2,50m**

**6.995,- €**

**Aufpreis für eine Zelt-Erweiterung  
mit Diagonale, Länge 2,50m (ab jedem 7. Feld)**

**7.995,- €**

**In unterschiedlicher Ausstattung möglich. Optionales Zubehör gegen Aufpreis erhältlich!**

**Objekt LBH 30 x 76 - EB**

# Rundbogen-Eventhalle

30 x 76 m

**Standort: Nähe Nürnberg**



Abbildung ähnlich, Rundbogen-Anbau nicht transparent, sondern teilweise Wandpaneele und blickdichtes Dach

## Beschreibung

Gebrauchte Rundbogen-Eventhalle 30 x 76 m  
Baujahr: 2016, Nutzfläche insgesamt ca. 1.925 m<sup>2</sup>  
Bestehend aus Hauptzelt 30 x 52 m und Foyeranbau 30 x 15 m

Hauptzelt 30 x 52 m  
Alu-Gerüstträgerkonstruktion und Beplanung.  
Traufhöhe von ca. 4m

Foyeranbau, komplett als 6-eck mit 30 x 15m  
Alu-Gerüstträgerkonstruktion  
Traufhöhe von ca. 4m

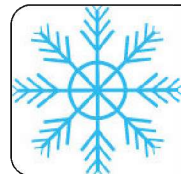
Dach- und Giebelbeplanung aus PVC Opaque  
(lichtundurchlässig) in der Haupthalle und Foyer als  
Dacheindeckung

Umlaufende Seitenverkleidung aus Sandwichpaneelen in  
der Farbe Weißaluminium

Innengiebel samt Plane bis zum First, als Abtrennung  
Foyer zu Haupthalle

inkl. Bodenbefestigungsplatten und Erdnägel

**Aktueller Zustand**



**52 kg / m<sup>2</sup>  
Schneelast  
(Dach)**

**VHB Netto Gebrauchtpreis\*:**

\*Der Preis versteht sich als VHB Nettopreis zzgl. 19% MwSt.  
sowie als Abholung durch den Käufer ab angegebenen Standort.

**199.000,- €**

**Standort: Nähe Nürnberg**

**weiter auf nächster Seite**



Bei Interesse bitten wir um umgehende Meldung bei TAXIS - Industrie & Events Steffen Köhler, Dorfstr. 23 - 07768 Reinstadt  
Telefon: 036422 - 6990 info@taxis-online.com

# Objekt LBH 30 x 76 - EB

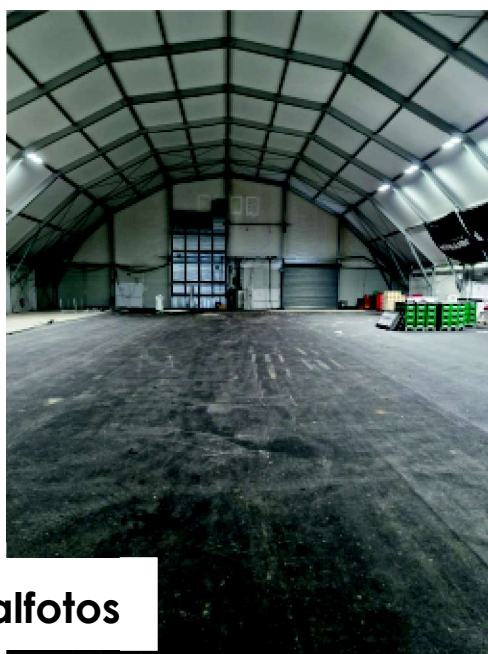
**inklusive folgendem Zubehör:**

## **Türen:**

- a) 4 x Doppelflügeltüren als Eingangsbereich mit Rampen mit 2,41 x 2,18m
- b) 4 x Doppelflügeltüren als Übergang ins Hauptzelt mit 2,41 x 2,18m
- c) 6 x Doppelflügeltüren als Notausgang in der Haupthalle mit 2,41 x 2,18m
- d) 1 x Rolltor in der Haupthalle 4,90 x 3,60m
- e) 1 x Fluchttüre in der Haupthalle mit 1 x 2 m

## **Inventar Zelthalle:**

- a) Kabeltrassen umlaufend
- b) Kabel inkl. elektrische Bauteile, insb. Lampen / Leuchten
- c) Schaltschrank / Sicherungskasten (innen und außen)
- d) Lüftungsanlage samt Außenmotoren
- e) Zwei Lüftungsanlagen auf Firsthöhe im Foyerzelt



**Originalfotos**

Die Zelthalle bzw. deren Gerüstträger-Konstruktion ist äußerst stabil dimensioniert, da die Halle für eine ortsfeste, dauerhafte Nutzung an einem festen Standort hergestellt wurde.  
Die gebrauchte Halle ist fachmännisch abgebaut und eingelagert, verfügbar sofort

## **VHB Netto Gebrauchtpreis\*:**

\*Der Preis versteht sich als VHB Nettopreis zzgl. 19% MwSt.  
sowie als Abholung durch den Käufer ab angegebenen Standort.

# 199.000,- €

**Standort: Nähe Nürnberg**

# Sie haben nichts passendes gefunden?

Die Liste für gebrauchte Zelte und Hallen ändert sich ca. aller 14 Tage.  
Wir fügen regelmäßig neue Angebote hinzu, und entfernen bereits verkaufte.

Schauen Sie immer wieder auf **[www.taxis-online.com](http://www.taxis-online.com)** vorbei.

## Sie haben keine Zeit? Wir suchen für Sie.

Beauftragen Sie uns mit einer **unverbindlichen**  
Recherche nach Ihrem gewünschten Zelt oder Ihre Halle.

- Teilen Sie uns Ihre individuellen Vorstellungen mit.  
Minimale und Maximale Breite, Länge, Seitenhöhe  
und eine eventuell benötigte Schneelast etc.
- Nennen Sie uns Ihre **realistische** Preisvorstellung.
- Senden Sie uns Ihre Daten an [info@taxis-online.com](mailto:info@taxis-online.com).
- Finden wir was passendes, informieren wir Sie direkt.

Auf den nächsten Seiten finden Sie...

# Gebrauchte Stahlhallen

**Diese können mögliche Eigenschaften besitzen:**

- i.d.R. Seitenhöhe bis über 10 m möglich
- **Schneelasten von 25 kg / m<sup>2</sup> bis 200 kg / m<sup>2</sup>**
- Trapez- und Planendächer möglich
- Trapez- und Planenseiten möglich
- **Zubehör wie Baukräne, Vordächer, Bürokomplexe etc. möglich**
- **Stahlhallen & Zelte nach DIN 1055 (Feste Bauten)  
bis Windstärke 12 geeignet.**



**25 bis 200 kg / m<sup>2</sup>  
SCHNEELAST**

**Objekt SH 12,50 x 30 - HT**

# verschiedene Stahlhallen

**z.B. 12,50 x 30 m**

Standort: Nähe Dortmund

**REDUZIERT  
NEUWARE**

Beispielfoto

## Beschreibung

### Stahlhalle - kondenswassergeschützt

Maße: 12,57 x 30,54 x 5,06 m / **andere Maße auf Anfrage möglich**

**Halle kann nach Bedarf mit Preisausgleich verlängert oder verkürzt werden (je 2,50 m)**

Firsthöhe: 6,17 m

Seitenhöhe: 5,06 m

Zugbandhöhe ca.: 4,80 m

Dach: einschalige Trapezprofile; Außenfarbe RAL 9002,  
Innenseite inkl. Antikondensbeschichtung aus Faservlies

Wand: einschalige Trapezprofile; Außenfarbe RAL 9002

Schneelast (Boden): 0,85 kN/m<sup>2</sup>

Stahl-Gerüstkonstruktion – feuerverzinkt nach DIN EN 13782

1 Stk. Stahl-Rolltor, elektrisch mit Totmannsteuerung

2 Stk. 1-flg. Stahl-Tür mit Fluchttürverschluss nach EN 179

61,08 lfm. Regenrinne

optional Transport und Montage gegen Aufpreis möglich!

**ACHTUNG: Tagespreise, tagesaktuelle Konditionen bitte anfragen!**

Aufgrund der aktuellen Situation (Energiepreissteigerungen,  
Materialpreissteigerungen, Materialverfügbarkeit etc.),  
kann keine Preisgarantie gegeben werden.



## Festpreis Netto Neupreis\*

\*Der Preis versteht sich als Nettopreis zzgl. 19% MwSt.  
sowie als Abholung durch den Käufer ab angegebenen Standort.  
zzgl. Transportkosten & Montagekosten

**ab 79.995,-€**  
**Standort: Nähe Dortmund**

**In unterschiedlicher Ausstattung möglich. Optionales Zubehör gegen Aufpreis erhältlich!**

Bei Interesse bitten wir um umgehende Meldung bei TAXIS - Industrie & Events Steffen Köhler, Dorfstr. 23 - 07768 Reinstadt  
Telefon: 036422 - 6990 info@taxis-online.com

# Sie haben nichts passendes gefunden?

Die Liste für gebrauchte Zelte und Hallen ändert sich ca. aller 14 Tage.  
Wir fügen regelmäßig neue Angebote hinzu, und entfernen bereits verkaufte.

Schauen Sie immer wieder auf **[www.taxis-online.com](http://www.taxis-online.com)** vorbei.

## Sie haben keine Zeit? Wir suchen für Sie.

Beauftragen Sie uns mit einer **unverbindlichen**  
Recherche nach Ihrem gewünschten Zelt oder Ihre Halle.

- Teilen Sie uns Ihre individuellen Vorstellungen mit.  
Minimale und Maximale Breite, Länge, Seitenhöhe  
und eine eventuell benötigte Schneelast etc.
- Nennen Sie uns Ihre **realistische** Preisvorstellung.
- Senden Sie uns Ihre Daten an [info@taxis-online.com](mailto:info@taxis-online.com).
- Finden wir was passendes, informieren wir Sie direkt.

**Auf den nächsten Seiten finden Sie...**



# **Zubehör Böden Sonderbauten**

**Objekt S2**

# Heizungsanlage

**Standort: Nähe Nürnberg**



**Originalfoto**

**Aktueller Zustand**



## Beschreibung

Gebrauchte Heizungsanlage bestehend aus:  
4 x Ölgebläseheizung mit je 150kw / Hersteller Wilms  
4 x Tank mit 1.000 Liter doppelwandig  
Zubehör & Schläuche für Heizungen

auch einzeln abnehmbar (je 1 Heizgerät mit Tank und Zubehör)

**Heizung einzeln (inkl. Tank & Zubehör)**  
**VHB Netto Gebrauchtpreis\* / Stk.:**

**4.995,- €**  
**Standort: Nähe Nürnberg**

**Heizungsanlage komplett**  
**VHB Netto Gebrauchtpreis\* / Einh.:**

**17.995,- €**  
**Standort: Nähe Nürnberg**

\*Die Preise verstehen sich als VHB Nettopreise zzgl. 19% MwSt. sowie als Abholung durch den Käufer ab angegebenen Standort.  
Bei Interesse bitten wir um umgehende Meldung bei TAXIS - Industrie & Events Steffen Köhler, Dorfstr. 23 - 07768 Reinstadt  
Telefon: 036422 - 6990 info@taxis-online.com

Objekt S1

# Öl - Heizgerät

Standort: Reinstädt bei Jena



Abbildung ähnlich!

**80 - 150 kW**

**nur 6,8-10l/h Verbrauch**



*Zubehör wie Heizöltank, Schläuche, Adapter, Tankheizung optional bei TAXIS erhältlich.*

## Gebrauchtpreise Netto:

1.000 l Tank:	995,-€
7,60, Schlauch:	195,-€
Feuchtraum-Thermostat mit Stecker und Kabel:	120,-€
3-fach-Verteiler:	250,-€

***mobil, kraftvoll und sparsam!***

Gerät aktuell geprüft mit neuen Filtern und Düsen, 80 - 150 kW  
unter Volllast nur 6,8 - 10 l/h Verbrauch, inkl. Abgasrohr, Schlauch- &  
Thermostatanschluss möglich, separater Öltank nötig,  
bei längerer Standzeit empfehlen wir ein Heizzelt, Schuko-Anschluss 220 V,  
bei längeren Standzeiten wird eine Begleitheizung empfohlen

## VHB Netto Gebrauchtpreis\*:

\*Der Preis versteht sich als Nettopreis zzgl. 19% MwSt.  
sowie als Abholung durch den Käufer ab angegebenen Standort.

**80 kW ab 2.995,- €**

**Standort: 07768 Reinstädt**

Zwischenverkauf und -vermietung vorbehalten.

## Neupreis:

\*Der Preis versteht sich als Nettopreis zzgl. 19% MwSt.  
sowie als Abholung durch den Käufer ab angegebenen Standort.

**110kW ab 6.500,- €**

**Standort: 07768 Reinstädt**

Zwischenverkauf und -vermietung vorbehalten.

\*Der Preis versteht sich als VHB Nettopreis zzgl. 19% MwSt. sowie als Abholung durch den Käufer ab angegebenen Standort.  
Bei Interesse bitten wir um umgehende Meldung bei TAXIS - Industrie & Events Steffen Köhler, Dorfstr. 23 - 07768 Reinstädt  
Telefon: 036422 - 6990 info@taxis-online.com

Objekt S3-J

# Öl - Heizgerät

Standort: Nähe Neustadt an der Donau



**85 - 235 kW**



***mobil, kraftvoll und sparsam!***

Mit Heizleistungen von 88 – 235 kW und  
Luftleistungen von 7.200 – 17.000 m³/h,  
Wirkungsgraden von 93 % und  
Pressungen von 200 Pa bei deutlich  
reduziertem Schallpegel, italienisches Produkt

**ältere oder neuere Modelle mit  
entsprechendem Nachlass bzw. Aufpreis verfügbar**

**Zubehör wie Heizöltank, Schläuche,  
Adapter, Tankheizung optional bei  
TAXIS erhältlich.**

**optisch und technisch einwandfreie  
Geräte, mit einem Jahr Vollgarantie**

## **VHB Netto Gebrauchtprice 85 kW\*:**

\*Der Preis versteht sich als Nettopreis zzgl. 19% MwSt.  
sowie als Abholung durch den Käufer ab angegebenen Standort.

**Baujahr 2022 3.100,- €**

**Standort: Neustadt an der Donau**

Zwischenverkauf vorbehalten.

## **VHB Netto Gebrauchtprice 110 kW\*:**

\*Der Preis versteht sich als Nettopreis zzgl. 19% MwSt.  
sowie als Abholung durch den Käufer ab angegebenen Standort.

**Baujahr 2022 3.550,- €**

**Standort: Neustadt an der Donau**

Zwischenverkauf vorbehalten.

## **VHB Netto Gebrauchtprice 145 kW\*:**

\*Der Preis versteht sich als Nettopreis zzgl. 19% MwSt.  
sowie als Abholung durch den Käufer ab angegebenen Standort.

**Baujahr 2022 3.750,- €**

**Standort: Neustadt an der Donau**

Zwischenverkauf vorbehalten.

## **VHB Netto Gebrauchtprice 185 kW\*:**

\*Der Preis versteht sich als Nettopreis zzgl. 19% MwSt.  
sowie als Abholung durch den Käufer ab angegebenen Standort.

**Baujahr 2022 4.450,- €**

**Standort: Neustadt an der Donau**

Zwischenverkauf vorbehalten.

## **VHB Netto Gebrauchtprice 235 kW\*:**

\*Der Preis versteht sich als Nettopreis zzgl. 19% MwSt.  
sowie als Abholung durch den Käufer ab angegebenen Standort.

**Baujahr 2022 4.995,- €**

**Standort: Neustadt an der Donau**

Zwischenverkauf vorbehalten.

Objekt S3-T

# Öl - Heizgerät

Standort: Nähe Neustadt an der Donau



**145 - 235 kW**



***mobil, kraftvoll und sparsam!***

leistungsstarke Geräte  
Serie reicht von 145 kW bis 235 kW,  
mit einer Pressung von 500 Pa und  
mit bis zu 20.000 m<sup>3</sup>/h Luftleistung.  
Deswegen können auch lange  
Warmluftschläuche angeschlossen werden.  
Dank neu entwickelter Brennkammer erreichen  
die Geräte einen Wirkungsgrad von >96 %,  
italienisches Produkt

**ältere oder neuere Modelle mit  
entsprechendem Nachlass bzw. Aufpreis verfügbar**

**Zubehör wie Heizöltank, Schläuche,  
Adapter, Tankheizung optional bei  
TAXIS erhältlich.**

**optisch und technisch einwandfreie  
Geräte, mit einem Jahr Vollgarantie**

**VHB Netto Gebrauchtprice 145 kW\*:**

\*Der Preis versteht sich als Nettopreis zzgl. 19% MwSt.  
sowie als Abholung durch den Käufer ab angegebenen Standort.

**Baujahr 2019 3.900,- €**

**Standort: Neustadt an der Donau**

Zwischenverkauf vorbehalten.

**VHB Netto Gebrauchtprice 185 kW\*:**

\*Der Preis versteht sich als Nettopreis zzgl. 19% MwSt.  
sowie als Abholung durch den Käufer ab angegebenen Standort.

**Baujahr 2020 4.600,- €**

**Standort: Neustadt an der Donau**

Zwischenverkauf vorbehalten.

**VHB Netto Gebrauchtprice 235 kW\*:**

\*Der Preis versteht sich als Nettopreis zzgl. 19% MwSt.  
sowie als Abholung durch den Käufer ab angegebenen Standort.

**Baujahr 2019 4.895,- €**

**Standort: Neustadt an der Donau**

Zwischenverkauf vorbehalten.

# Objekt S4 - A

## Eventboden **leichte** Ausführung - Das mobile System

Standort: Reinstädt bei Jena



Beispielanwendungen



### Technische Beschreibung

Länge: 1200 mm

Breite: 800 mm

Höhe: 22 mm

**Gewicht: 20 kg**

Beschriftung: 115

Stückzahl pro Palette: 50

Fußabdruck: 1160x760 mm

(die Platte hat Schlösser)

Alternatives Format: 800x600x22 mm

### Eigenschaften

hervorragende Wärmeisolierung

hohe Gleitschutzfähigkeit der Platten

chemische Beständigkeit

schwer entflammbar

leichte Wartung

schnelle Montage und Demontage

### Verwendung

Fußböden der Lager, Werkstätten und Produktionshallen

Betriebsstätten mit kleinerer Belastung

Innenraumausstellungsflächen

Pferde- und Viehstallung

Schutz der Tartanflächen auf Stadien bei

Konzertveranstaltungen

Hundeboxen

Belastung 2 Tonnen/1 dm<sup>2</sup>

**ACHTUNG: Tagespreise,  
tagesaktuelle Konditionen bitte anfragen  
– Tendenz steigend**

Aufgrund der aktuellen Situation (Ukraine-Konflikt, Energiepreissteigerungen, Materialpreissteigerungen, Materialverfügbarkeit etc.), kann keine Preisgarantie gegeben werden.

**Mindestabnahme 100 Stk.**  
**leichte Ausführung / Nettopreis je Stk.**

**Neu ab 21,95 €**  
**Gebraucht ab 14,95 €**

\* 2 t / dm<sup>2</sup> belastbarer Boden mit Gewicht von 20 kg / Stk.

**Anschrägung 0,40m lang /  
Nettopreis je Stk.**

**Neu ab 6,50 €**



# Objekt S4 - B

## Eventboden **schwere** Ausführung - Das mobile System

Standort: Reinstädt bei Jena



Beispielanwendungen



### Technische Beschreibung

Länge: 1200 mm

Breite: 800 mm

Höhe: 43 mm

**Gewicht: 32 kg**

Beschriftung: 102

Stückzahl pro Palette: 30

Fußabdruck: 1160x760 mm

(die Platte hat Schlösser)

Alternatives Format: 800x600x43

### Eigenschaften

hervorragende Wärmeisolierung

hohe Gleitschutzfähigkeit der Platten

chemische Beständigkeit

schwer entflammbar

leichte Wartung

schnelle Montage und Demontage

### Verwendung

bestimmt für hohe Belastung von 3,3 Tonnen/1 dm<sup>2</sup>

geeignet auch unter schwere Technik

Fußballstadien

Sport- und Kulturveranstaltungen

Zirkus-Veranstaltung, Wallfahrten, Bierfeste

**ACHTUNG: Tagespreise,  
tagesaktuelle Konditionen bitte anfragen  
– Tendenz steigend**

Aufgrund der aktuellen Situation (Ukraine-Konflikt, Energiepreissteigerungen, Materialpreissteigerungen, Materialverfügbarkeit etc.), kann keine Preisgarantie gegeben werden.

**Mindestabnahme 100 Stk.**  
**leichte Ausführung / Nettopreis je Stk.**

**Neu ab 29,95 €**  
**Gebraucht ab 19,95 €**

\* 3,3 t / dm<sup>2</sup> belastbarer Boden mit Gewicht von 32 kg / Stk.

**Anschrägung 0,40m lang /  
Nettopreis je Stk.**

**Neu ab 6,50 €**



Immer mal im ANGEBOT. Bitte aktuelle Bestände anfragen!

## Objekt S5

# Holzfußboden mit Kantholzunterbau

(Standard Zeltboden - Diverse Standorte)

### Beschreibung:

#### **Holzboden mit Kantholzunterbau**

Tragkonstruktion besteht aus Holzplanken mit ausgefrästen Stirnseiten gehobelten Nut- und Federbrettern zum Einlegen in Alu-Schienen mit Nut

### Rastermaß:

Verbindungsschienen in entsprechenden Längen  
Holzplanken alle 50cm in 5,0m x 0,5m (ca. 4-5 Kanthölzer)  
bzw. handliche 3,0m x 0,5m möglich (ca. 2-3 Kanthölzer)

Meist doppelt imprägnierte Bodenplatten aus nordischer Fichte, Stärke ca. 21 mm, mit Kantholzunterbau Menge in der entsprechenden Rasterlänge

Gilt als Standard Holzfußboden  
Mit 2 Personen problemlos verlegt werden.

### Technische Daten:

Belastbar mit 350 kg/m<sup>2</sup> Flächenlast  
Aufbauhöhe 100 mm  
Eigengewicht im Schnitt ca. 17 kg/m<sup>2</sup>



### **VHB Netto Gebrauchtpreis\*:**

\*Der Preis versteht sich als Nettopreis zzgl. 19% MwSt.  
sowie als Abholung durch den Käufer ab angegebenen Standort.

**25,- €/m<sup>2</sup>**  
**29,- €/m<sup>2</sup>**

**ab 1.000 m<sup>2</sup>**  
**ab 100 m<sup>2</sup>**

### **Netto Neupreis\*:**

\*Der Preis versteht sich als Nettopreis zzgl. 19% MwSt.  
sowie als Abholung durch den Käufer ab angegebenen Standort.

**49,- €/m<sup>2</sup>**  
**60,- €/m<sup>2</sup>**

**ab 1.000 m<sup>2</sup>**  
**ab 100 m<sup>2</sup>**

**Preis gilt für 5m-Raster - bei 3m Raster ca. 25% Aufpreis**

\*Der Preis versteht sich als VHB Nettopreis zzgl. 19% MwSt. sowie als Abholung durch den Käufer ab angegebenen Standort.  
Bei Interesse bitten wir um umgehende Meldung bei TAXIS - Industrie & Events Steffen Köhler, Dorfstr. 23 - 07768 Reinstadt  
Telefon: 036422 - 6990 info@taxis-online.com

Immer mal im ANGEBOT. Bitte aktuelle Bestände anfragen!

## Objekt S6

# Systemboden mit Stahlunterbau, auch verankerungsfrei mit Gewichten

(Diverse Standorte)



### Beschreibung:

#### **Holzboden auf Stahlunterbau mit Alubalken**

Tragkonstruktion besteht aus Holzplanken mit ausgefrästen Stirnseiten als gehobelte Nut- und Federbretter zum Einlegen in Alu-Schienen mit Nut auch Stauboden genannt

### Lieferumfang

Feuerverzinkter Stahlunterbau Stärke ca. 21 mm

Alubalken am Rasterstoß auf 3,0m, 4,0m oder 5,0 m (je nach Zeltsystem)

Aufnahmeadapter für die jeweilige Zeltypen

meist doppelt imprägnierte Bodenplatten aus nordischer Fichte

oft auch möglich als verankerungsfreier Boden mit Gewichten

### **Sonderzubehör:**

Verankerungsfreie Variante mit Gewichten möglich

### **Technische Daten:**

Belastbar mit 350 kg/m<sup>2</sup> Flächenlast

Rastermaß: 3,0 – 4,0 oder 5,0 m

Aufbauhöhe: 140 mm

Eigengewicht im Schnitt: ca. 20 kg/m<sup>2</sup>

## Netto Gebrauchtpreis\*:

\*Der Preis versteht sich als Nettopreis zzgl. 19% MwSt. sowie als Abholung durch den Käufer ab angegebenen Standort.

39,- €/m<sup>2</sup>

ab 1.000 m<sup>2</sup>

59,- €/m<sup>2</sup>

ab 500 m<sup>2</sup>

69,- €/m<sup>2</sup>

ab 100 m<sup>2</sup>

## Netto Neupreis\*:

\*Der Preis versteht sich als Nettopreis zzgl. 19% MwSt. sowie als Abholung durch den Käufer ab angegebenen Standort.

59,- €/m<sup>2</sup>

ab 1.000 m<sup>2</sup>

89,- €/m<sup>2</sup>

ab 500 m<sup>2</sup>

105,- €/m<sup>2</sup>

ab 100 m<sup>2</sup>

Preis gilt für 5m-Raster - bei 3m Raster ca. 25% Aufpreis

\*Der Preis versteht sich als VHB Nettopreis zzgl. 19% MwSt. sowie als Abholung durch den Käufer ab angegebenen Standort. Bei Interesse bitten wir um umgehende Meldung bei TAXIS - Industrie & Events Steffen Köhler, Dorfstr. 23 - 07768 Reinstadt  
Telefon: 036422 - 6990 info@taxis-online.com

Immer mal im ANGEBOT. Bitte aktuelle Bestände anfragen!



## Objekt S7

# Kassettenfußboden (Siebdruck oder Hochglanz-Parkett) (Diverse Standorte)

### Kassettenfußboden - Hochwertig, stabil und vielseitig

Der Kassettenfußboden überzeugt durch sein modernes Design und hohe Stabilität. Jede Platte ist mit einem Aluminiumrahmen eingefasst und in Kombination mit dem feuerverzinkten Stahlrahmen ideal für Zelt- und Bühnenanwendungen. Dank des durchdachten Systems lässt sich der Boden von zwei Personen schnell und einfach montieren.

### Lieferumfang

- **Feuerverzinkter Stahlrahmen:** Massiver, schwingarmer Rahmen mit Querstreben zur Verstärkung
- **Kassettenplatten:** Aluminiumrahmen, Plattenbelag aus wasserfesten Siebdruck- oder Mehrschichtplatten
- **Adapter:** Passend für verschiedene Zeltypen zur direkten Verbindung

### Technische Daten:

- Belastbarkeit: 350 kg/m<sup>2</sup> Flächenlast
- Aufbauhöhe: 80 mm
- Eigengewicht: ca. 30 kg/m<sup>2</sup>
- Plattengröße: 2,5 x 1,0 bis 3,0 x 1,0 m



Passende Auffahrampen liefern wir Ihnen gerne als Sonderzubehör.



### Besondere Merkmale:

- Schnelle Montage ohne verlötbare Kleinteile
- Statik geprüft für maximale Sicherheit
- Schraubwinkel ermöglichen Nutzung als Bühne
- Adapter für die Verbindung von Zelt- und Bühnensystemen

### Einsatzgebiete

- Optimale Lösung für Veranstaltungen mit hoher Belastung
- Ideal für Zelte, Bühnen und hochwertige Optik

### Optionales Zubehör:

- Spezialadapter zur Verbindung unterschiedlicher Zeltsysteme.
- Ihre Wahl für maximale Stabilität und professionelles Design.

## Netto Gebrauchtpriceis:\*

\*Der Preis versteht sich als Nettopreis zzgl. 19% MwSt. sowie als Abholung durch den Käufer ab angegebenen Standort.

79,- €/m<sup>2</sup>

ab 100 m<sup>2</sup>

89,- €/m<sup>2</sup>

ab 50 m<sup>2</sup>

98,- €/m<sup>2</sup>

ab 25 m<sup>2</sup>

## Netto Neupreis\*:

\*Der Preis versteht sich als Nettopreis zzgl. 19% MwSt. sowie als Abholung durch den Käufer ab angegebenen Standort.

115,- €/m<sup>2</sup>

ab 100 m<sup>2</sup>

120,- €/m<sup>2</sup>

ab 50 m<sup>2</sup>

125,- €/m<sup>2</sup>

ab 25 m<sup>2</sup>

Preis gilt für 3m Länge, andere Längen sowie größere Mengen immer mal wieder zur Verfügung - auf Anfrage.

\*Der Preis versteht sich als VHB Nettopreis zzgl. 19% MwSt. sowie als Abholung durch den Käufer ab angegebenen Standort. Bei Interesse bitten wir um umgehende Meldung bei TAXIS - Industrie & Events Steffen Köhler, Dorfstr. 23 - 07768 Reinstadt  
Telefon: 036422 - 6990 info@taxis-online.com

**Objekt S8**

# 300 m<sup>2</sup> Kassettenboden

**Standorte: Reinstadt und Nähe Bad Kissingen**



Originalfotos

## Beschreibung

300 m<sup>2</sup> gebrauchter Kassettenfußboden  
120 Platten

Maße je Platte: 1,00 x 2,50 m

27 Aluschienen á 5,00 m, davon 17 mit Einschubstück  
und 10 ohne Einschubstück

einige Platten mit schlechten Stellen im Holz

**Aktueller Zustand**



**VHB Netto Gebrauchtprice\*:**  
(entspricht 50,-€ / m<sup>2</sup>)

**15.000,- €**

**Standorte: Reinstadt und  
Nähe Bad Kissingen**

\*Die Preise verstehen sich als VHB Nettopreise zzgl. 19% MwSt. sowie als Abholung durch den Käufer ab angegebenen Standort.  
Bei Interesse bitten wir um umgehende Meldung bei TAXIS - Industrie & Events Steffen Köhler, Dorfstr. 23 - 07768 Reinstadt  
Telefon: 036422 - 6990 info@taxis-online.com

Immer mal im ANGEBOT. Bitte aktuelle Bestände anfragen!

**Objekt S9**

# Schwerlastboden (Kran / Staplerverlegung)

(Diverse Standorte)



## **Beschreibung:**

**Schwerlastboden, nur geeignet für Kran- oder Staplerverlegung**  
**stabil und tragfähig, aufwendiger**, verschiedene Ausführungen, Stahlbalken,  
Kranösen, Staplertaschen, verzinkt, lackiert, mit Siebdruck- oder Holzplanken  
unterschiedliche Abnutzung und Qualitäten

## **Mögliche Maße:**

i.d.R. Breite 2,5m x Länge 5m, oder Breite 2,5m x Länge: 10m



## **Netto Gebrauchtpreis\*:**

\*Der Preis versteht sich als Nettopreis zzgl. 19% MwSt.  
sowie als Abholung durch den Käufer ab angegebenen Standort.

**55,- €/m<sup>2</sup> ab 700 m<sup>2</sup>**

## **Netto Neupreis\*:**

\*Der Preis versteht sich als Nettopreis zzgl. 19% MwSt.  
sowie als Abholung durch den Käufer ab angegebenen Standort.

**99,- €/m<sup>2</sup> ab 700 m<sup>2</sup>**

**Preis gilt für 10m Länge. Größere Mengen auf Anfrage.**

\*Der Preis versteht sich als VHB Nettopreis zzgl. 19% MwSt. sowie als Abholung durch den Käufer ab angegebenen Standort.  
Bei Interesse bitten wir um umgehende Meldung bei TAXIS - Industrie & Events Steffen Köhler, Dorfstr. 23 - 07768 Reinstadt  
Telefon: 036422 - 6990 [info@taxis-online.com](mailto:info@taxis-online.com)

**Objekt S10**

# Festzeltgarnituren Bierzeltgarnituren

Standort: Diverse



**komplette Sitzgruppe, Festzeltgarnitur, Biertischgarnitur**  
**Brauereiqualität**  
**guter Zustand, sofort einsatzbereit**  
**sorten- und farbenrein**  
**bestehend aus 1 Tisch 50cm breit und**  
**2 Tischbänke je 25cm breit**  
**Länge 2,20m, für 8-10 Personen, wetterfest**

**VHB Gebrauchtprice ab 1 Garnitur\***

**115,- € / Einh.**

**VHB Gebrauchtprice ab 5 Garnituren\***

**110,- € / Einh.**

**VHB Gebrauchtprice ab 10 Garnituren\***

**105,- € / Einh.**

**VHB Gebrauchtprice ab 20 Garnituren\***

**99,- € / Einh.**

**VHB Gebrauchtprice ab 50 Garnituren\***

**95,- € / Einh.**

**VHB Gebrauchtprice ab 100 Garnituren\***

**89,- € / Einh.**

## Ältere Garnitur-Sets:

**...in Brauereiqualität,**  
**die farblich nachgearbeitet werden muss (Holzaufarbeitung)**

**49,- € / Einh.**

**...in einfacher Baumarkausführung**

**39,- € / Einh.**

\*VHB Staffelpreise Netto zzgl. 19% MwSt. sowie Abholung durch den Käufer ab Standort Reinstadt

Bei Interesse bitten wir um umgehende Meldung bei TAXIS - Industrie & Events Steffen Köhler, Dorfstr. 23 - 07768 Reinstadt

Telefon: 036422 - 6990 [info@taxis-online.com](mailto:info@taxis-online.com)

**Objekt S-11**

# Zelt - Himmel

**Standort: Reinstädt bei Jena**

**Originalfotos (Himmel wird ohne Zelt verkauft)**

## Zelt-Himmel Nr.1

### Beschreibung:

Zelt-Himmel für

Partyzelt 4x9m

sehr guter Zustand

Himmel Dach = gerafft

Himmel Seiten = glatt



### VHB Netto Gebrauchtpreis\*:

\*Der Preis versteht sich als VHB Nettopreis zzgl. 19% MwSt.  
sowie als Abholung durch den Käufer ab angegebenen Standort.

**1.450,- €**

**Standort: 07768 Reinstädt**

## Zelt-Himmel Nr.2

### Beschreibung:

Zelthimmel glatt, guter Zustand

für Festzelt 10 x 35 m

im 5m-Raster, Sonderanfertigung

weiß, TCS-Stoff (Trevira), schwer

entflammbar, inkl. Giebel dreiecke und 18

Pfostenverkleidung, vorgewaschen, inkl.

allen Befestigungsmaterialien, Maße pro

Stoffbahn: 5,10 x 5,26 m (10er Zelt), bei Kauf

Neuware alle Maße möglich, inkl. Flausch,

Klett, Karabiner



### VHB Netto Gebrauchtpreis\*:

\*Der Preis versteht sich als VHB Nettopreis zzgl. 19% MwSt.  
sowie als Abholung durch den Käufer ab angegebenen Standort.

**4.999,- €**

**Standort: 07768 Reinstädt**

**Beide Himmel liegen zum abholen ab 07768 Reinstädt bereit.**

Bei Interesse bitten wir um umgehende Meldung bei TAXIS - Industrie & Events Steffen Köhler, Dorfstr. 23 - 07768 Reinstädt  
Telefon: 036422 - 6990 info@taxis-online.com

**Objekt S12**

# Stahlmehrzwecktüren

**Standort: Reinstadt**

**Originalfotos**

## Beschreibung

Stahlmehrzwecktür gebraucht  
B2000 x H2000 Eckz. Links ohne  
Bodeneinstieg,  
Lichtausschnitt 40 x 50 cm im Gehflügel,  
Panikschloß PZW BMH 1013  
Klasse 4 Funktion E,  
Anti-Panik Wechselgarnitur KU Fb.  
schwarz Kurzschild

Die Türen sind eingelagert und  
können besichtigt werden.

**Aktueller Zustand**



Stark gebraucht

Neu



**Stahlmehrzwecktür  
VHB Netto Gebrauchtpreis\* / Stk.:**

**1.495,- €**  
**Standort: Reinstadt**

\*Die Preise verstehen sich als VHB Nettopreise zzgl. 19% MwSt. sowie als Abholung durch den Käufer ab angegebenen Standort.  
Bei Interesse bitten wir um umgehende Meldung bei TAXIS - Industrie & Events Steffen Köhler, Dorfstr. 23 - 07768 Reinstadt  
Telefon: 036422 - 6990 [info@taxis-online.com](mailto:info@taxis-online.com)

# Sie haben nichts passendes gefunden?

Die Liste für gebrauchte Zelte und Hallen ändert sich ca. aller 14 Tage.  
Wir fügen regelmäßig neue Angebote hinzu, und entfernen bereits verkaufte.

Schauen Sie immer wieder auf **www.taxis-online.com** vorbei.

## Sie haben keine Zeit? Wir suchen für Sie.

Beauftragen Sie uns mit einer unverbindlichen  
Recherche nach Ihrem gewünschten Zelt oder Ihre Halle.

- Teilen Sie uns Ihre individuellen Vorstellungen mit.  
Minimale und Maximale Breite, Länge, Seitenhöhe  
und eine eventuell benötigte Schneelast etc.
- Nennen Sie uns Ihre **realistische** Preisvorstellung.
- Senden Sie uns Ihre Daten an [info@taxis-online.com](mailto:info@taxis-online.com).
- Finden wir was passendes, informieren wir Sie direkt.

# **Sie haben nichts passendes gefunden?**

Dann speichern Sie den Link zum Katalog als Lesezeichen ab und informieren Sie sich in Zukunft immer wieder über unsere aktuellen gebrauchten Verkaufsangebote.

Wir aktualisieren unseren Katalog regelmäßig.

**Kontakt:**  
**TAXIS - Industrie & Events**  
Dorfstraße 23 - 07768 Reinstädt  
Telefon:+49 (0) 364 22 69 90  
Telefax:+49 (0) 364 22 69 911  
**info@taxis-online.com**  
**www.taxis-online.com**

Dieser Katalog ist ein Angebot von:  
Angaben gemäß § 5 TMG:  
TAXIS - Alles für Veranstaltungen  
Steffen Köhler  
Dorfstraße 23  
07768 Reinstädt  
Rechtsform: Einzelunternehmen  
Umsatzsteuer-ID: Umsatzsteuer-Identifikationsnummer  
Gemäß §27 a Umsatzsteuergesetz: DE 191 273 585

**Sie finden uns auch bei Facebook unter:**  
**www.facebook.com/TAXIS.Industrie.und.Events**